

Landschaft der Seen und Kanäle

Kinda Kanal

SCHWEDEN 2020–2021

Sanfte Abenteuer
in wunderschöner
Seelandschaft im

SÜDOSTEN SCHWEDENS.

WANDERUNGEN, PADDELTouREN, FAHRRAD-
FAHREN ODER EINFACH NUR GENIESSEN!

LAKESPERIENCE
NORDIC-BALTIC LAKE TRAILS

PRODUKTMANUAL FÜR REISEVERANSTALTER

Version 1, Jan 2020



Das Projekt „Lakesperience“ macht es möglich!



Dieses Handbuch wurde durch das Projekt „Lakesperience“ (2019–2020) erstellt. Es handelt sich bei diesem Projekt um eine internationale Zusammenarbeit zwischen vier Seelandschaften in Schweden, Finnland, Estland und Lettland.

Das Ziel des Projektes ist, neue und faszinierende Reiseerlebnisse für naturliebende Besucher aus Deutschland zu entwickeln.

Unser Fokus liegt in erster Linie bei Fahrradfahren, Paddeln, Wohlbefinden in der Natur, Gastronomie und weiteren Aktivitäten, welche dazu inspirieren, die jeweilige Landschaft entspannt und in genussvollem Tempo zu entdecken.

Was macht unsere Destinationen einzigartig?

Wir sind vier Seelandschaften im Norden Europas, sämtliche mit langer Geschichte. Seit Jahrhunderten leben wir hier und die authentische Natur mit natürlichen Seen,

Wäldern und Wildnis ist noch immer und ganz in der Nähe vorhanden.

Die Natur liefert uns lokales Essen, und im Sommer lieben wir es, unsere Zeit im Freien zu verbringen und zusammen die Seen und die umliegende, wunderschöne Landschaft zu genießen.

Unsere Destinationen sind von menschlicher Geschichte geprägt. Wir haben unsere Lebensgeschichte bewahrt, und bestimmte Plätze und Sehenswürdigkeiten erzählen über unser Leben, unsere Kultur und wie wir uns im Laufe der Zeit verändert haben.

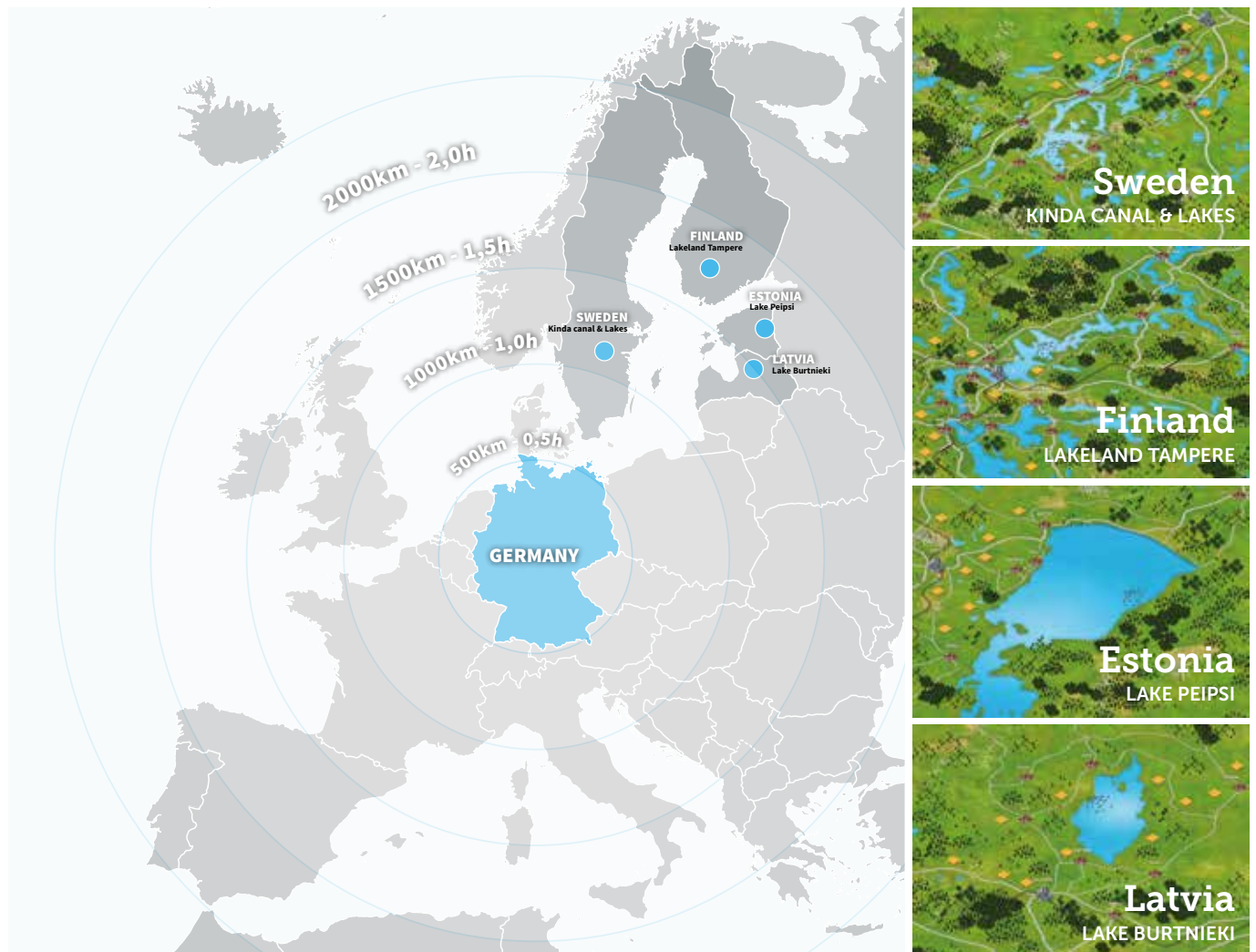
Wir haben weder eine enorme Wildnis,

noch geschäftige Großstädte.

Wir sind Landschaften mit wundervollen und stressfreien Aktivitäten im Freien. In unseren Seelandschaften kann man schwimmen, wandern, Fahrrad fahren und paddeln. Entdecken Sie die Seelandschaften in Ihrem eigenen Tempo.

Testen Sie unseren harmonischen Lebensstil, gehen Sie auf Entdeckungsreise und fühlen Sie sich frei.

Lesen Sie mehr über das Projekt „Lakesperience“ auf der Webseite www.lakesperience.eu.



Willkommen zum Kinda Kanal	4–6
Aktivitäten im Kinda Kanal	7–10
Wandern	
Paddel	
Fahrradfahren	
Lokale Speisen und Getränke	
Passagierschiff	
Kultur und Gesichte	
Tierleben und Angeln	
Ruhevoller Genuss	
Zugänglichkeit	

DESTINATION

Linköping	11–12
Rängen	13
Rimforsa	14
Björkfors	15

PAKETEANGEBOTE

Paketvorschlag 1–9	16–24
Kombinationsvorschlag 1–2	25–26
Zusätzliche Aktivitäten	27

UNTERNEHMEN

Rederi AB Kind	28
Scandic Linköping City	29
Scandic Frimurarehotellet	30
Vårdnäs Stiftsgård	31
Rimforsa Strand	32
Liljeholmen Herrgård	33
Björkfors Kajak & Hostel	34
Linköping Kajak	35
Grebo Kajak	36
Valö Café	37
Lionga Travel	38

KONTAKT

39



Herzlich willkommen zum Kinda Kanal und der Seelandschaft!

Sind Sie auf der Suche nach unvergesslichen Naturerlebnissen und erholsamer Ruhe? – Dann sollten Sie nun sorgfältig lesen.

Zweifellos gibt es in Schweden unzählige Gebiete, in welchen man gerade dies finden kann. Dieses Gebiet hier, der Kinda Kanal und die Seelandschaft, ist aber für viele noch unbekannt. Nur wenige haben dieses Gebiet bereits entdeckt und erlebt.

Merken Sie sich also den Namen dieses ca. 80 km langen und verhältnismässig schmalen Gebietes mit abwechslungsreicher Natur und einer Menge Erlebnissen zwischen der Stadt Linköping im Norden bis zu den Ortschaften Horn und Hycklingen im Süden.

Einige Tage im Gebiet Kinda Kanal und in der Seelandschaft schenken den Besuchern Entspannung, Erholung und Harmonie. Hier findet man authentische Erlebnisse ohne eine grosse Anzahl weiterer Besucher – die meisten Menschen, denen man hier begegnet, sind Bewohner des Gebietes.

Der Kinda Kanal und die Seelandschaft bieten erholsame und genussvolle Erlebnisse in ländlicher Gegend mit wenigen Touristen – Schweden pur! Die Landschaft besteht aus Seen, Wäldern und Ackerland. Hier gibt es wilde Tiere und zu lokalen Kleinbetrieben gehörendes Vieh. Ruhe zu finden ist hier leicht. Spüren Sie den Duft von Wasser, Wald und Blumen – je nach Jahreszeit duftet es hier verschieden.

Die Destination hat sich zum Ziel gesetzt, so nachhaltige Erlebnisse wie möglich anzubieten. Die Besucher des Gebietes Kinda Kanal und der Seelandschaft sollen den Ehrgeiz haben, so wenig Spuren wie möglich zu hinterlassen. Zusammen mit der Destination tragen die Besucher die Verantwortung für dieses Gebiet und un-

seren gemeinsamen Planeten.

Der Kinda Kanal war einst ein wichtiges Fahrwasser, um Holz aus den tiefen Wäldern und den Sägewerken im Süden zum Handelsplatz Linköping transportieren zu können. Ab dort wurde das Holz dann via Göta Kanal weiter nach Stockholm und andere Orte in Schweden oder im Ausland transportiert.

Heute wird der Kinda Kanal für Erholung und Erlebnisse auf dem Wasser und an Land genutzt. Das Gebiet verfügt über hübsche Aussichten und nicht allzu anstrengende Abenteuer. Der Kinda Kanal führt durch eine grüne und belaubte Gegend, die sich auszeichnet für Wanderungen, Paddeltouren, Fahrradfahren, Kulturerlebnisse oder schlicht und einfach zum Entspannen eignet. Einige Plätze in der Natur sind auch für Besucher mit körperlicher Behinderung angepasst.

Der nördliche Teil der Seelandschaft wird durch die Grossstadt Linköping mit vielen Gebäuden, Leben und Betrieb geprägt. Hier gibt es meist Kanal und Schleusen. Viele Bewohner der Stadt Linköping nutzen den zentralen Teil des Kanals für Spaziergänge und Joggingrunden.

Da der Kinda Kanal von Reichsinteresse ist*, ist der einstige Charme an mehreren Stellen bewahrt worden.

Je länger man in die südlicheren Teile des Seesystems kommt, desto grösser werden die Abstände zwischen den Häusern und die Natur wird wilder und etwas hügeliger. Man befindet sich jedoch noch immer in tausendjähriger Anbaulandschaft mit langer Geschichte. Im Kinda Kanal-Gebiet gibt es mehrere Gutshöfe und

Herrenhäuser, welche die Geschichte und Natur hier prägen. Sie sind alle ein Teil einer einzigartigen Eichenlandschaft, welche ein wichtiger Bestandteil der Natur der Seelandschaft ist. (Es ist dies die grösste zusammenhängende Eichenlandschaft im Norden Europas.)

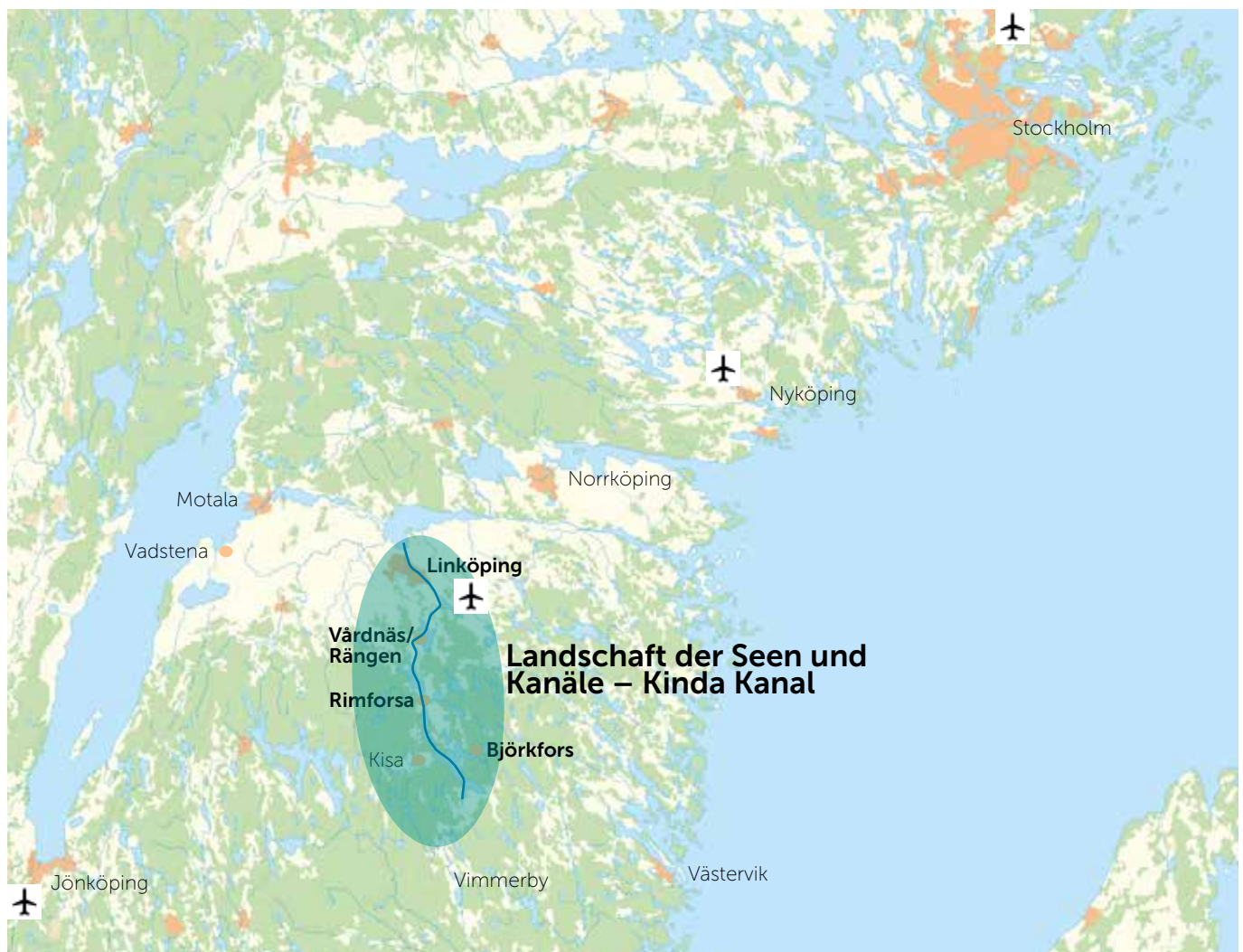
Der Kinda Kanal besteht aus gegrabenen Kanalabschnitten, natürlichen Gewässern und sechs Seen, die miteinander verbunden sind. Insgesamt gibt es 15 Schleusen, sämtliche werden durch die Schleusenwälder von Hand geöffnet – genau wie vor beinahe 150 Jahren, als der Kanal eingeweiht wurde.

Es gibt einige Orte, welche sich auszeichnen als Ausgangspunkte für Erlebnisse in der Seelandlandschaft Kinda Kanal eignen. Diese Orte bieten Unterkünfte, Mahlzeiten und einen gewissen Service als Basis für herrliche Natur- und Kulturerlebnisse. Übernachten Sie während dem gesamten Aufenthalt am selben Ort, oder kombinieren Sie Unterkünfte und Erlebnisse an mehreren Orten, welche im Handbuch beschrieben werden. Es handelt sich um folgende Orte:

Linköping
Rängen (Vårdnäs)
Rimforsa
Björkfors

Erleben Sie die Stille, die frische Luft und finden Sie Ihre innere Ruhe. **Herzlich willkommen in der Destination Kinda Kanal und der Seelandschaft!**

* Reichsinteresse: Kinda Kanal und die Seelandschaft zählen zum Schwedischen Reichsinteresse für Kultur und Freizeitaktivitäten.



Transporte zur Destination:

Anreise mit dem Zug: Ab Stockholm (1 h 40 min) und Malmö/Kopenhagen (3 h 35 min) gibt es regelmässige Abfahrten nach Linköping.

Anreise mit dem Auto: Die Fernstrasse E4 führt ausserhalb der Stadt Linköping vorbei. 200 km ab Stockholm, 270 km ab Göteborg und 420 km ab Malmö.

Anreise mit Langstreckenbussen: Busbetriebe wie beispielsweise FlixBus.

Anreise mit dem Flugzeug: Der internationale Flughafen Linköping City Airport, welcher von der Fluggesellschaft KLM bedient wird, befindet sich 2,5 km vom Zentrum entfernt.

Flughafen Jönköping: 140 km

Flughafen Stockholm Skavsta: 100 km

Flughafen Stockholm Arlanda: 240 km



Nachhaltiges Reisen zur und innerhalb der Destination

Grosse Teile des Kinda Kanal-Gebietes sind relativ leicht mit lokalen Bussen oder Zügen erreichbar. Kombinieren Sie Ihr Naturerlebnis mit nachhaltigen Transporten, während welchen Sie auch die Lokalbevölkerung kennenlernen können.

Auch die Reise zum Gebiet kann dank guten Bus- und Zugverbindungen nach Linköping nachhaltig durchgeführt werden.

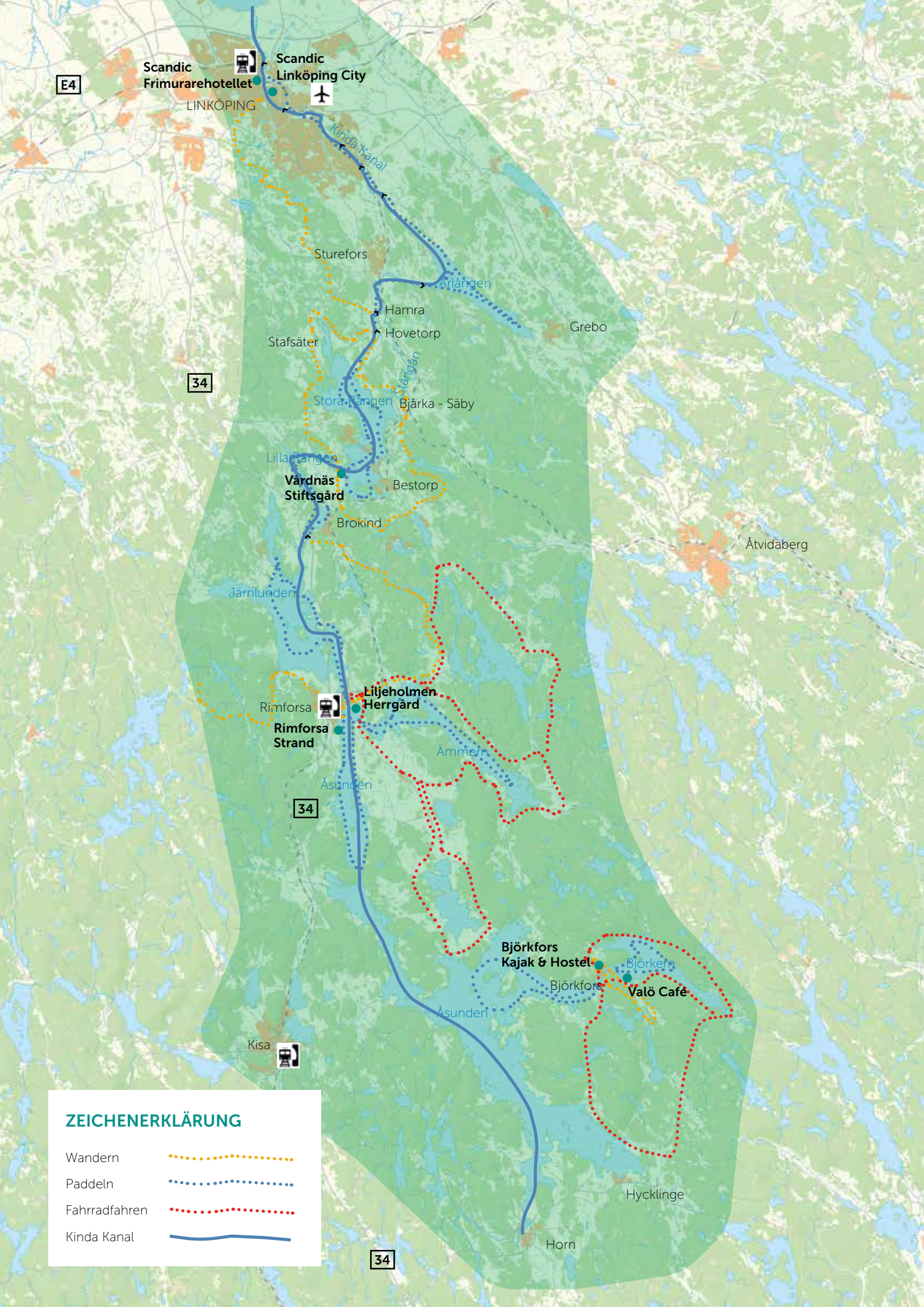
Kombinieren Sie den Kinda Kanal und die Seelandschaft mit anderen Ausflugszielen!

In der Nähe des Kinda Kanals kann man mehrere spannende Plätze besuchen. Zu diesen gehören:

Vimmerby mit Astrid Lindgrens Näs – Geburtsort und Elternhaus der Schriftstellerin Astrid Lindgren.

Vadstena – die idyllische Kleinstadt mit Holzhäusern, Pflastersteingassen und eigenem Renaissanceschloss. Hübsche Lage am grossen See Vättern.

Göta Kanal – das blaue Band Schwedens, mit den klassischen Schleusen in Berg, lediglich 10 km nördlich des Stadtzentrums von Linköping entfernt. Auch die Orte Söderköping und Borensberg entlang des Göta Kanals kann man besuchen.



Scandic Frimurarehotellet
Scandic Linköping City
LINKÖPING

E4

LINKÖPING

Kinda Kanal

Sturefors

Årlängen

Grebo

34

Stafsäter

Hamra

Hovetorp

Stora Rängen

Bjärka - Säby

Lilla Rängen

Vårdnäs Stiftsgård

Bestorp

Brokind

Åtvidaberg

Järnlunden

Rimforsa

Rimforsa Strand

Liljeholmen Herrgård

Ämmern

34

Åsunden

Björkfors Kajak & Hostel

Björken

Björkfors

Valö Café

Åsunden

Kisa

Hycklinge

Horn

34

ZEICHENERKLÄRUNG

- Wandern
- Paddeln
- Fahrradfahren
- Kinda Kanal

Aktivitäten

Der Kinda Kanal und die Seelandschaft bieten Erlebnisse und Aktivitäten auf dem Wasser und an Land. Geniessen Sie während Ihren Aktivitäten vielseitige Natur und ruhige Atmosphäre. In diesem Gebiet findet man problemlos Plätze mit vollkommener Stille – oder zumindest Plätze ohne durch Menschen erzeugte Geräusche.



ZEICHENERKLÄRUNG. Im Produktehandbuch werden einige Symbole benutzt, um den Inhalt der Pakete deutlicher sichtbar zu machen. Schwierigkeitsgrade einer Aktivität zu bestimmen ist nicht ganz einfach. Die Symbole, welche die verschiedenen Schwierigkeitsgrade zeigen, sollten als Empfehlung gesehen werden und nicht als Garantie. Wie schwierig das Durchführen einer Aktivität ist, ist von Person zu Person verschieden und ist oft auch von Wind und Wetter abhängig.

Aktivitäten



Wandern



Kreuzfahrt



Paddeln



Fahrradfahren

Schwierigkeitsgrad



Reisearten



Reise, während welcher man die ganze Zeit dieselbe Unterkunft hat.

A-B-C

Rundreise mit unterschiedlichen Unterkünften.

Für wen?



FIT



Gruppen



Wandern

Der regionale Wanderweg Östgötaleden besteht aus einem Netz mit über 1400 km markierten Wanderwegen, davon liegen ungefähr 100 km im Kinda Kanal-Gebiet. Es stehen kürzere und längere Wanderstrecken mit unterschiedlichen Schwierigkeitsgraden zur Verfügung. In einigen Naturreservaten gibt es auch Wanderwege, welche für Besucher mit körperlicher Behinderung angepasst sind. In den nördlichen Teilen wandert man grösstenteils durch Eichenlandschaft und an den Schleusen des Kanals vorbei. Im Süden ist die Natur mit hügeligem Gelände und Nadelwäldern etwas dramatischer.



EMPFOHLENE WANDERSTRECKEN IM KINDA KANAL-GEBIET:

Linköpings Eichenlandschaft/Tinnerö (unterschiedliche Distanzen)
 Entlang des Kinda Kanals im Zentrum der Stadt Linköping (5–10 km)
 Hovetorp–Bjärka Säby (6 km)
 Bjärka Säby–Vårdnäs (19 km)
 Brokind–Rimforsa (18 km)
 Trollegater–Rimforsa (14 km)
 Björkfors–Idhult–Björkfors (10 km)



Paddeln

Das Seensystem des Kinda Kanals ist 80 km lang und besteht aus sechs Seen, die durch das Gewässer Stångån miteinander verbunden sind. 27 km des Kanals bestehen aus gegrabenen und durch Gebirge gesprengte Kanalstrecken. Der gesamte Höhenunterschied beträgt 52,5 m. Mit seinen unterschiedlichen Gewässern (Seen, Kanälen und Bächen) eignet sich das Gebiet ausgezeichnet zum Paddeln – für Anfänger bis hin zu geübten Paddlern. Zur Auswahl stehen hier Kanus, Kajaks und auch Stand Up Paddleboards (SUP). Ebenfalls sind erfahrene Paddelguides verfügbar.



EMPFOHLENE PADDELSTRECKEN IM KINDA KANAL-GEBIET UND DER SEELANDSCHAFT:

Hjulsbro–Linköping (Stångån – Kinda Kanal) (6 km)
 Hovetorp–Vårdnäs (Stora Rängen) (10 km)
 Vårdnäs Stiftsgård als Ausgangspunkt Stora- und Lilla Rängen (unterschiedliche Distanzen)
 Rimforsa Strand als Ausgangspunkt (Åsunden, Järnlunden und Ämmern)
 Liljeholmen Herrgård als Ausgangspunkt (Åsunden, Järnlunden und Ämmern)
 Björkfors Kajak & Hostel als Ausgangspunkt (Björkern oder Åsunden)
 Paddeln von Unterkunft zu Unterkunft. (Beispielsweise zwischen Vårdnäs Stiftsgård und Rimforsa Strand, 19 km)



Fahrradfahren

Das Gebiet lädt auch zu Erlebnissen im Fahrradsattel ein. Hier in der Seelandschaft gibt eine Menge kleinere und grössere Wege. Es sind dies nicht ausgeschilderte Fahrradwege, jedoch sind sie gekennzeichnet und sind für Fahrradfahrer mit oder ohne Guide einfach zu finden. Am besten bringt man das eigene Fahrrad mit.

In der Stadt Linköping können E-Bikes gemietet werden. LinBike, wie die Fahrradvermietung der Stadt genannt wird, wurde im Herbst 2019 eingeweiht.



EMPFOHLENE FAHRRADTOUREN:

Fahrradfahren in der Nähe der Stadt Linköping, entlang des Kanals nach Sturefors, durch die Eichenlandschaft und zurück. (ca. 33 km)
 Fahrradfahren um den See Rängen herum. (ca. 30 km)
 Fahrradfahren zwischen Vårdnäs und Rimforsa. (20 km)
 Mit abwechslungsreicher Landschaft ist Rimforsa ein toller Ausgangspunkt für Fahrradtouren. Fahren Sie um die Seen Ämmern, Åländern, Nimmern und Åsunden herum und an weiteren kleinen Seen vorbei.



Lokale Speisen und Getränke

Das Essen ist oft ein wichtiger Teil einer Reise. Für die Betriebe des Kinda Kanal-Gebietes, einige davon auch Mitglieder der regionalen Organisation Östgötamat, sind Qualität und Nachhaltigkeit wichtig, so oft wie möglich arbeitet man mit Nahrungsmitteln aus lokaler Produktion.



Fahrten mit einem Passagierschiff

Im Gebiet verkehrt das Passagierschiff M/S Kind. Es werden kürzere sowie auch längere Fahrten angeboten. (Ganztagesfahrten, Halbtagesfahrten sowie 3-stündige Fahrten) Das Schiff kann auch für geschlossene Gesellschaften gemietet werden. An Bord werden Speisen, Getränke und Kaffee serviert.



Kultur und Geschichte

2021 feiert der Kinda Kanal sein 150-jähriges Bestehen! Schon immer war der Kanal ein wichtiger Teil der Landschaft und ist bis heute von grosser Wichtigkeit für die Menschen im Gebiet. Die Gewässer wurden auch vor dem Bau des Kanals genutzt – als Transportstrecken, Frischwasserquellen und bei den Stromschnellen, wo es heute Schleusen gibt, als Kraftwerke. Im Gebiet haben die Menschen schon seit langer Zeit Anbau betrieben. Hier gibt es mehrere Schlösser und Gutshöfe, und die Landschaft beinhaltet eine grosse Menge schwedische Kultur und Geschichte.





Tierleben und Angeln

Im Kinda Kanal-Gebiet gibt es viele wildlebende Tiere wie Rehe, Hirsche, Wildschweine und Elche. Zusammen mit einem Guide ist die Chance gross, diesen Tieren richtig nahe zu kommen.

In einem Gebiet mit Kanälen und Seen gehört das Angeln natürlich dazu. Keines der Pakete beinhaltet Angeln, mit eigener Ausrüstung können Sie aber eine Angelgenehmigung für einen der Seen des Gebietes oder einen der weiteren 1000 Seen der Provinz Östergötland beziehen!



Ruhevoller Genuss

Der Kinda Kanal und die Seelandschaft eignen sich ausgezeichnet als Erholungsgebiete – hier, inmitten von malerischer Natur, lässt es sich wunderbar Entspannen. Geniessen Sie die vielfältige Landschaft und die Geräusche der Natur. Spüren Sie den Wind in den Haaren und die Sonnenstrahlen im Gesicht. Hier kann man einen eigenen, ungestörten Platz finden. Im Gebiet Rängen gibt es auch einen Wanderweg mit Pilgerthema. Dieser Weg führt zwischen Nya Slottet Bjärka Säby und Vårdnäs Stiftsgård und wird „Kyrkleden“ genannt.



ZUGÄNLICHKEIT FÜR BESUCHER MIT KÖRPER- LICHER BEHINDERUNG ANGEPASSTE NATUR

Während vielen Jahren hat die Gemeinde Linköping vieles unternommen, um stadtnahe Naturgebiete für Besucher mit unterschiedlichen Behinderungen zugänglich zu machen. Unter anderem hat die Gemeinde Toiletten, Wegschilder, gangbare Pfade und breite Stege gebaut. Einige dieser Naturgebiete befinden sich im Kinda Kanal-Gebiet. Ebenfalls sind viele Unterkünfte, welche in diesem Produktehandbuch präsentiert werden, für Besucher mit körperlicher Behinderung angepasst.





Erleben Sie Linköping

Linköping ist mit rund 162.000 Einwohnern Schwedens fünftgrößte Stadt, mit einer langen Geschichte. Über der Innenstadt thront Linköpings Dom mit einem 106 Meter hohen Turm aus dem 11. Jahrhundert. Neben der Kirche liegt Schwedens ältester Profanbau, Linköpings Schloss aus dem 12. Jahrhundert.

Linköpings Stadtzentrum lädt mit gemütlichen Straßen und Plätzen zum Bummeln ein. Die Stadt bietet eine grosse Auswahl an Butiken, Restaurants und Cafés. Alles ist leicht zu Fuß oder mit dem Fahrrad zu erreichen.

Die Hauptattraktionen der Stadt sind **das alte Stadtzentrum mit Dom und Schloss**. Der malerische Kinda Kanal fließt mitten durch die Stadt und bietet viele interessante Kanaltouren an.

Zwei Kilometer vom Stadtzentrum entfernt befindet sich eine weitere Sehenswürdigkeit – das verträumte **Freilichtmuseum Gamla Linköping**. Es zeigt eindrucksvoll, wie Linköping und Schweden

um die Jahrhundertwende 1800/1900 ausgesehen haben. Gamla Linköping verfügt über etwa 100 Holzhäuser, Gärten und Straßen mit Kopfsteinpflaster. Die Häuser beherbergen u.a. Museen, Geschäfte, Cafés und Restaurants.

Am Stadtrand von Linköping liegt das beeindruckende **Luftwaffenmuseum** (Flygvapenmuseum).

Bergs slussar, die große Schleusentreppe mit 7 ineinandergreifenden Schleusen ist das Tor zum schwedischen „Blauen Band“ dem Götakanal. Es befindet 10 km nördlich von Linköping.

In Linköping ist die Natur immer gegenwärtig. Nur drei Kilometer vom

Stadtzentrum entfernt liegt die **Tinnerö-Eichenlandschaft** – Linköpings größtes Naturreservat und ein Teil der größten zusammenhängenden Eichenlandschaften Nordeuropas. Viele Wanderwege, Vogelseen und die Möglichkeit, einfach in der Natur zu sein, bieten eine Fülle von Erlebnissen besonderer Art. Einige der Naturreservate sind an die Bedürfnisse von behinderten Menschen angepasst. Die Eichenlandschaft zusammen mit dem Kinda Kanal und seinem Seensystem machen Linköping zu einem optimalen Platz für Naturerlebnisse in diesem Teil Südschwedens.

LINKÖPING IST LEICHT ZU ERREICHEN:

2 km vom Zentrum liegt der Linköping City Airport, mit Direktflügen der KLM von Amsterdam (2–3 x täglich).

Im Zentrum befindet sich das Reisezentrum mit zahlreichen Zug- und Fernbusverbindungen nach Stockholm, Göteborg und Malmö.

Die Autobahn E4 führt an Linköping vorbei.

SEHENSWÜRDIGKEITEN:

Freilichtmuseum Gamla Linköping.

Luftwaffenmuseum "Flygvapenmuseum".

Schleusentreppe bei Berg "Bergs Slussar" (ein Teil vom Götakanal).

Malerisches, mittelalterliches Stadtzentrum mit dem 106 m hohen Dom und dem Schloss.

GUT ZU WISSEN:

Übernachtung: Hotels, Aparthotels und Hostels. In der Stadt gibt es ungerfär 3 800 Betten.

Geführte Touren in Linköping können über den Linköping Guideklubb gebucht werden.

**KONTAKT:**

Visit Linköping & Co
Jörgen Nilsson
Box 1397
SE-581 14 Linköping, Sweden
Tel: +46(0)13 190 00 71
info@visitlinkoping.se
www.visitlinkoping.se





Rund um den See Rängen

Der See Stora Rängen gehört zum Seensystem des Kinda Kanals. Das Gebiet rund um den See heißt „Rängen runt“ und ist ein naturschönes Gebiet mit Guts- und Herrenhöfen, Wanderwegen und einzigartigen Naturreservaten.

Charakteristisch für dieses Gebiet südlich von Linköping ist die grosse Anzahl von alten, knochigen Eichen. Ja, es gibt so viele Eichen, dass es als "Eichenlandschaft" bezeichnet wird, Nordeuropas größte zusammenhängende Eichenlandschaft.

Seit einigen Jahren gibt es rund um den See einen 45 km langen Wanderweg, der in zwei oder drei Tagesetappen unterteilt werden kann. Der Wanderweg ist ein Teil der regionalen Wanderroute "Östgötaleden".

Die Kanalschleusen bei Hamra und Hovetorp laden zu wunderbaren, entspannten Spaziergängen entlang des Kanals ein. Über mehrere Kilometer und an spektakulären Schleusentreppen vorbei, führt der Weg durch eine malerische ländliche Landschaft,

Ein beliebtes Besucherziel in Rängen ist das Schloss Nya Slottet Bjärka Säby mit seinem idyllischen Park, Café, Schlossführungen und Badeplatz. Hier beginnen bzw. enden auch die Wanderwege rund um den Rängen auf dem Östgötaleden. Ein Besuch wert ist das Hirschgehege „Hjorthäng“ aus dem 17. Jahrhundert und der Heimathof „Fornhemmet“.

Am nördlichen Teil des Sees liegt der

Bauernhof Stafsäter, der über eine eigene Speiseeisproduktion verfügt – „Stafsäter Gårdsglass“ – sowie ein Café und einen Hofladen betreibt.

Für die Golfer gibt es ein Golfresort namens Vesterby Golf Hotel & Restaurant.

Am südlichen Teil des Sees Stora Rängen liegt das Dorf Vårdnäs mit einer wunderschönen Kirche, mit typisch roten Holzhäusern, einem Heimathof und Weiden mit grasenden Schafen. Hier befindet sich das Hotel Vårdnäs Stiftsgård.

Durch die Nähe zur Stadt Linköping sind viele Ortschaften rund um Rängen mit öffentlichen Verkehrsmitteln leicht zu erreichen.

AKTIVITÄTEN UND SEHENSWÜRDIGKEITEN IN DER UMGEBUNG:

Schloss "Nya Slottet" Bjärka Säby

Hirschgehege

Heimathof Fornhemmet

Naturreservate/
Urwald Säby Västerskog

Stafsäter Gårdsglass
(Speiseeisproduktion)

Badeplätze, Wanderwege, Kanu- und Kajakverleih

ENTFERNUNG AB VÅRDNÄS:

Linköping/Linköping City Airport: 30 km

Nächster Bahnhof: Linköping 25 km

Nächste Bushaltestelle: 500 m

Lebensmittelgeschäft: Brokind 3,5 km

Vimmerby: 71 km

Stockholm: 230 km

Vadstena: 67 km

Glasreich: 211 km



KONTAKT:

Visit Linköping & Co
Jörgen Nilsson
Box 1397
SE-581 14 Linköping, Sweden
Tel: +46(0)13 190 00 71
info@visitlinkoping.se
www.visitlinkoping.se





Rimforsa – Eine Perle umgeben von Seen und Natur

Der kleine Ort Rimforsa liegt in Südschweden in der Gemeinde Kinda in der historischen Provinz Östergötland, eingerahmt von hügeliger Landschaft, dem Kinda Kanal und den Seen Järnlunden & Åsunden.

Der fruchtbare Boden, die gute Wasserversorgung und die strategische Lage an einer der wichtigen Handelsrouten führten dazu, dass Rimforsa bereits im frühen Mittelalter einen wichtigen Platz in der Kinda Gemeinde einnahm.

Eingebettet in sanften Hügeln, umgeben von plätschernden Bächen und majestätischen Eichenhügeln liegen Schlösser, Herrenhöfe, Landgüter und

typisch schwedische Dörfer, die die Geschichte Rimforsa förmlich erzählen.

Auch heute noch ist Rimforsa ein sehr lebendiger und beliebter Ort.

Rimforsa bietet viele Möglichkeiten für Aktivitäten in der Natur. Wanderwege, ausgeschilderte Straßen zum Radfahren und fantastische Gewässer zum Paddeln. Das Passagierschiff M/S Kind fährt regelmäßig von Rimforsa nach Linköping.

Das Hotel Rimforsa Strand und das Hostel Liljeholmen Herrgård bieten Übernachtungsmöglichkeiten für Jedermann.

Die Gemeinde ist ein wichtiger Verkehrsknotenpunkt mit guten Anbindungen nach Linköping (40 km nördlich) oder nach Vimmerby (60 km südlich). Züge und Busse verkehren regelmässig das ganze Jahr.

RIMFORSA BIETET U.A.:

Bahnhof, Bushaltestelle, Lebensmittelgeschäft, Bäcker und Café, Pizzeria, Bank, Tankstelle, Hotel- und Konferenzeinrichtungen, Hostel, Badeplatz, Passagierschiff M/S Kind, Wanderwege, Verleih von Kanus/Kajaks.

SEHENSWÜRDIGKEITEN IN DER NÄHEREN UMGEBUNG:

Trollegaters Naturreservat mit Wanderwegen.

Grosser Badeplatz mit Steg, Sprungturm und einer wunderschönen Aussicht über den See Åsunden.

Östlich von Rimforsa gibt es eine malerischen Hügellandschaft mit mehreren Kirchen und einer wunderschönen, typisch schwedischen Landschaft mit roten Häusern.

KONTAKT:

Kinda Touristenbüro
Ann-Louise Södersten
+46 (0)494-194 10
turistbyran@kinda.se
www.kindaturism.se

ENTFERNUNG:

Linköping/Linköping City Airport: 39 km
Nächste Bahn/Busstation: 0 km
Lebensmittelgeschäft: 0 km
Vimmerby: 59 km
Stockholm: 240 km
Vadstena: 73 km
Glasreich: 190 km





Björkfors

Björkfors ist ein kleiner gemütlicher Ort, der für seine schöne Natur und seine hügelige Landschaft bekannt ist. Idyllisch gelegen auf einer schmalen Landzunge zwischen den Seen Åsunden und Björkern.

Ein idealer Platz um auszuspannen, die schöne Landschaft zu genießen oder einfach aktiv zu sein. Hier finden Sie ein Hostel zum Übernachten, Kajakverleih für Abenteuerpaddeltour in der faszinierenden Wildnis oder anspruchsvolle Wanderungen auf einem der zahlreichen Wanderwege in den Naturreservaten oder rund um den See Björkern.

Hier können Sie Naturerlebnisse mit kulturellen Erlebnissen verbinden – wie z.B. Besuch der Kunstgalerie oder der Nostalgie-Tankstelle aus den 50er Jahren.

Der naturschön gelegene Festplatz Valö organisiert den ganzen Sommer über viele interessante Veranstaltungen.



IN BJÖRKFORS GIBT ES U.A.:

Badeplatz, Fahrradverleih, Kajak- und Kanuverleih, Kajakurse, Wanderwege, geführte Wanderungen, Festplatz mit Café & Restaurant (Aussenterrasse), Angelmöglichkeiten, Geocaching, Höfläden, Hostels, Kunstgalerie, "Nostalgimack" Nostalgie-Tankstelle aus den 50er Jahren.

SEHENSWÜRDIGKEITEN IN DER UMGEBUNG:

3 Naturreservate mit Wanderwegen
Mehrere Aussichtspunkte mit schöner Aussicht.

ENTFERNUNG:

Linköping/Linköping City Airport: 62 km
Nächster Bahnhof Zug/Bus:
Kisa 23 km, Rimforsa 24 km
Lebensmittelgeschäft:
Kisa 23 km, Rimforsa 24 km
Vimmerby: 55 km
Stockholm: 250 km
Vadstena: 96 km

KONTAKT:

Kinda Touristenbüro
Ann-Louise Södersten
+46 (0)494-194 10
turistbyran@kinda.se
www.kindaturism.se





4 TAGE/3 NÄCHTE

LEISTUNGEN:

- 3 x Übernachtungen im Scandic Hotell i Linköping ***+ oder Scandic Frimurarehotellet im Standardzimmer, inkl. Frühstücksbüfett.
- 3x 2-Gänge Abendessen, Scandic Linköping City/Scandic Frimurarehotellet.
- Lunch exkl. Getränke & Kaffee, Kanalkreuzfahrt M/S Kind.
- Zug-/Bustransfer mit Stångådalsbanan oder Östgötatrafiken.

Abhängig vom Fahrplan kann die Aktivität entweder an Tag 2 oder 3 stattfinden.

ZUSCHLAG/FAKULTATIV:

Miete Kajak
Miete E-Bike

REISEZEITRAUM:

Mai–Sept. 2020, 2021

ANBIETER:

Scandic Hotel Frimurarehotellet/
Scandic Linköping City

KONTAKT:

Scandic Linköping City
Gamla Tanneforsvägen 51
SE-582 54 Linköping
+46 (0)13-495 54 10
linkopingcity@scandichotels.com

Linköping mit Kanalkreuzfahrt auf dem Kinda Kanal

Übernachten Sie bequem mit allem denkbaren Service und erleben Sie gleichzeitig schwedische Natur und Kultur.

TAG 1: ANKUNFT

Ankunft in Linköping mit dem eigenen PKW, Zug oder Bus. Check in Scandic Hotel Frimurarehotellet/Scandic Linköping City. 2-Gänge Abendessen exkl. Getränke.

TAG 2: LINKÖPING

Frühstücksbüfett im Hotel. Tag zur freien Verfügung um Linköping auf eigene Faust zu entdecken. 2-Gänge Abendessen exkl. Getränke im Hotel.

Vorschlag Ausflug: Unternehmen Sie eine unvergessliche Zeitreise in eine schwedische Kleinstadt vor hundert Jahren bei einem des Freilichtmuseum "Gamla Linköping" (Eintritt frei). In den verschiedenen Stadtvierteln mit Holzhäusern, wunderschönen Gärten und Kopfsteingpflastergassen können Sie den ganzen Tag verbringen. Von hier aus erreichen Sie nach einem kurzen Spaziergang durch das Naturschutzgebiet Vallawald den Vallahof mit Museen zur Geschichte von Linköping und Schwedens Landwirtschaft. Hier erleben Sie die Natur hautnahe und Tiere zum Anfassen.

Aktivität Vorschlag 1: Mieten Sie sich für einen Tag ein E-Bike (Linköpings Mietsystem „LinBike“) und radeln durch Linköpings wunderbarer Natur – entlang des Kinda Kanals und durch faszinierende Eichenlandschaften.

Aktivität Vorschlag 2: Mieten Sie sich für einen Tag ein Kajak (Grebo Kajak oder Linköping Kajak) und erforschen Linköpings wundervolle Natur von der Wasserseite aus (Kinda Kanal). 2-Gänge Abendessen exkl. Getränke im Hotel.

TAG 3: KANALKREUZFAHRT

Frühstücksbüfett im Hotel. Kanalkreuzfahrt mit der M/S Kind von Linköping bis Rimforsa. Um 10.00 Uhr legt das Schiff M/S Kind in Richtung Rimforsa (ca. 5–10 min Fussweg vom den Hotels) von Linköpings Anleger ab. Die Fahrt dauert ca. 7 Std.

Der Kinda Kanal ist einer der schönsten Wasserwege Schwedens. 15 handbetriebenen Schleusen und eine abwechslungsreiche Landschaft laden zum Entspannen ein. Lunch an Bord.

Die Rückfahrt ab Rimforsa nach Linköping erfolgt mit Linienbus oder Zug. Dauer ca. 40 min/Zug und 55 min/Bus. 2-Gänge Abendessen exkl. Getränke.

TAG 4: ABREISE

Frühstücksbüfett im Hotel. Abreise oder Verlängerung.



4 TAGE/3 NÄCHTE

LEISTUNGEN:

- 3 x Übernachtungen Scandic Hotel i Linköping ***+ oder Scandic Frimurarehotellet im Standardzimmer, inkl. Frühstücksbüfett.
- 3x 2-Gänge Abendessen, Scandic Linköping City/Scandic Frimurarehotellet.
- Lunch exkl. Getränk & Kaffee, Kanalkreuzfahrt M/S Kind.

Abhängig vom Fahrplan kann die Aktivität entweder an Tag 2 oder 3 stattfinden.

Bustransfer mit Östgötatrafiken ab Nya Slottet Bjärka Säby bis Linköpings Resecentrum.

ZUSCHLAG/FAKULTATIV:

Guide (englisch- oder deutschsprachig) für die Wanderung von Hovetorp bis Bjärka Säby.

REISESEITRAUM:

Mai–Sept. 2020, 2021

ANBIETER:

Scandic Hotel Frimurarehotellet/
Scandic Linköping City

KONTAKT:

Scandic Linköping City
Gamla Tanneforsvägen 51
SE-582 54 Linköping
+46 (0)13-495 54 10
linkopingcity@scandichotels.com

Linköping mit Kanal- kreuzfahrt auf dem Kinda Kanal und Wanderung

Kombinieren Sie eine Schifffahrt mit Wanderung entlang des malerischen Kinda Kanals.

TAG 1: ANKUNFT

Ankunft in Linköping mit dem eigenen PKW, Zug oder Bus. Check in Scandic Hotel Frimurarehotellet/Scandic Linköping City. 2-Gänge Abendessen exkl. Getränke.

TAG 2: LINKÖPING

Frühstückbüfett im Hotel. Tag zur freien Verfügung um Linköping auf eigene Faust zu entdecken. 2-Gänge Abendessen exkl. Getränke im Hotel.

Vorschlag Ausflug: Unternehmen Sie eine unvergessliche Zeitreise in eine schwedische Kleinstadt vor hundert Jahren im Freilichtmuseum "Gamla Linköping" (Eintritt frei). In den verschiedenen Stadtvierteln mit Holzhäusern, wunderschönen Gärten und Kopfsteinpflastergassen können Sie den ganzen Tag verbringen. Von hier aus erreichen Sie nach einem kurzen Spaziergang durch das Naturschutzgebiet Vallawald den Vallahof mit Museen zur Geschichte von Linköping und Schwedens Landwirtschaft. Hier erleben Sie die Natur hautnah und Tiere zum Anfassen. 2-Gänge Abendessen exkl. Getränke im Hotel.

TAG 3: KANALKREUZFART & WANDERN

Kanalfahrt mit der M/S Kind und Wanderung (ca. 6 km) durch Europas grösster Eichenlandschaft zum Schloss Nya Slottet Bjärka Säby.

Frühstückbüfett im Hotel. Um 10.00 Uhr Abfahrt mit dem Schiff M/S Kind ab Linköping Richtung Hovetorp Schleusen (slussar). Lunch & Kaffee an Bord.

Ausstieg bei den Schleusen Hovetorp (slussar) gegen 13:30 Uhr. Bei Gruppen wartet hier der Guide. Wanderung in Eigenregie auf dem Wanderweg „Östgötaleden“, ca 6 km Wanderung durch Europas grösster Eichenlandschaft bis zum Schloss Nya Slottet Bjärka Säby. Der gesamte Wanderweg Östgötaleden führt über 1400 km durch Östergötlands abwechslungsreicher Natur. Ab Bjärka Säby geht es mit dem öffentlichen Bus zurück nach Linköping (32 min) und 5–10 min Fussweg zu den Hotels (bei Gruppen eigener Bus). 2-Gänge Abendessen exkl. Getränke im Hotel.

TAG 4: ABREISE

Frühstückbüfett im Hotel. Abreise oder Verlängerung.



4 TAGE/3 NÄCHTE

LEISTUNGEN:

- 3 x Übernachtungen im Vårdnäs Stiftsgård inkl. Frühstücksbüfett.
- 3x 2-Gänge Abendessen im Vårdnäs Stiftsgård.
- 2x Lunchpaket/Lunch exkl. Getränke.
- Taxitransfer Tag 2 ab Vårdnäs Stiftsgård zum Startpunkt der Wanderung.

REISESEITRAUM:

April–Oktober. 2020, 2021

ANBIETER/KONTAKT:

Vårdnäs Stiftsgård

Jonas Ridderström (CEO)
Fredrik Pettersson, (Hotelchef)
SE-59045 BROKIND
+46 (0) 13-368500
info@vardnas.se
www.vardnas.se

Wandererlebnisse auf eigene Faust am See Rängen

Geniessen Sie die Ruhe und Stille am See Rängen.

TAG 1: ANKUNFT

Ankunft in Vårdnäs mit dem eigenen PKW. Check in Vårdnäs Stiftsgård. 2-Gänge Abendessen exkl. Getränke.

TAG 2: WANDERUNG AUF DEM KYRKLEDEN „KIRCHENPFAD“

Frühstücksbüfett im Hotel. 19 km Wanderung auf eigene Faust entlang des alten Pilgerweges Kyrkleden. Der Wanderpfad führt durch faszinierende Natur vom Schloss Nya Slottet Bjärka Säby bis Vårdnäs Stiftsgård. Eine Auszeit vom Alltag und eine Wanderung zum inneren Ich!

Vorgebuchter Taxitransport zum Startplatz. Die Gäste erhalten Information und Wanderkarten sowie ein Lunchpaket vom Hotel.

Am Nachmittag erreichen die Gäste wieder das Hotel und haben genügend Zeit zur Erholung und zum Abschalten. 2-Gänge Abendessen exkl. Getränke.

TAG 3: WANDERUNG AUF EIGENE FAUST ODER „EINFACH SEIN“

Frühstücksbüfett im Hotel. Möglichkeit zu einer weiteren Wanderung oder einfach nur die geruhige Natur am Hotel genießen.

Wanderung auf eigene Faust – Die Natur rund um Vårdnäs bietet eine Vielzahl an Naturreservaten mit unberührtem Urwald, Gustav Vasas Eichenlandschaft, spannende und abwechslungsreiche Pfade durch die "Tropenlandschaft Östergötlands", Kinda Kanal och viele kleine Badeseen. Unvergessliche Wandererlebnisse, wo Sie Stille, Entspannung aber auch Abenteuer erleben können!

„Einfach sein“ – Vårdnäs Stiftsgård liegt wunderschön gelegen am Kanal und lädt einfach zum Relaxen ein. Lunchpaket oder Lunch im Hotelrestaurant. 2-Gänge Abendessen exkl. Getränke.

TAG 4: ABREISE ODER VERLÄNGERUNG

Nach dem Frühstück Abreise mit dem eigenen PKW oder Verlängerung.



4 TAGE/3 NÄCHTE

LEISTUNGEN:

- 3 x Übernachtungen im Vårdnäs Stiftsgård inkl. Frühstücksbüfett.
- 3x 2-Gänge Abendessen im Vårdnäs Stiftsgård.
- 2x Lunchpaket/Lunch exkl. Getränke.
- Pilgerwanderung mit Guide, ca. 19 km.

REISESEITRAUM:

April–Oktober, 2020, 2021

ANBIETER/KONTAKT:

Vårdnäs Stiftsgård

Jonas Ridderström (CEO)
Fredrik Pettersson, (Hotelchef)
SE-59045 BROKIND
+46 (0) 13-368500
info@vardnas.se
www.vardnas.se

Pilgerwanderung mit Guide auf dem Kyrkleden „Kirchenpfad“

Eine für Kopf und Körper etwas mehr herausfordernde Wanderung durch hübsche Natur.

TAG 1: ANKUNFT

Ankunft in Vårdnäs mit dem eigenen Reisebus.

Check in Vårdnäs Stiftsgård
2-Gänge Abendessen exkl. Getränke

TAG 2: PILGERWANDERUNG AUF DEM KYRKLEDEN "KIRCHENPFAD"

Frühstücksbüfett im Hotel. Pilgerwanderung (ca. 19 km) mit Guide entlang des alten Kyrkleden zwischen Nya Slottet Bjärka Säby und Vårdnäs Stiftsgård.

Der Guide trifft die Gruppe im Hotel und geht das Programm mit den Teilnehmern durch. Danach Transfer (Reisebus der Gruppe) zum Startplatz. Der Guide begleitet die Gruppe und steht für Fragen, Hilfestellung und seelischer Unterstützung zur Verfügung. Alle Teilnehmer erhalten vor der Wanderung ein Lunchpaket, Information und Kartenmaterial über den Pilgerweg.

Am Nachmittag Rückkehr zum Hotel und Zeit zur eigenen Verfügung. 2-Gänge Abendessen exkl. Getränke.

TAG 3: WANDERUNG AUF EIGENE FAUST ODER EINFACH "ABHÄNGEN"

Frühstücksbüfett im Hotel. Möglichkeit zu einer weiteren Wanderungen auf eigene Faust oder einfach nur die geruhsame Natur am Hotel genießen. Lunchpaket oder Lunch im Hotelrestaurant
2-Gänge Abendessen exkl. Getränke

TAG 4: ABREISE ODER VERLÄNGERUNG

Nach dem Frühstück Abreise mit dem eigenen Reisebus oder Verlängerung



4 TAGE/3 NÄCHTE

LEISTUNGEN:

- 3 x Übernachtungen im Vårdnäs Stiftsgård inkl. Frühstücksbüfett.
- 3x 2-Gänge Abendessen im Vårdnäs Stiftsgård.
- 2x Lunchpaket/Lunch exkl. Getränke.
- 1 Tag Nutzung eines Kajaks/Kanus, Paddel, Schwimmweste & Einweisung.
- Informationsmaterial.

REISESEITRAUM:

Mai.–Sep. 2020, 2021

ANBIETER/KONTAKT:

Vårdnäs Stiftsgård

Jonas Ridderström (CEO)
Fredrik Pettersson, (Hotelchef)
SE-59045 BROKIND
+46 (0) 13-368500
info@vardnas.se
www.vardnas.se

Paddelerlebnisse auf dem See Rängen inmitten wunderschöner Natur

Paddeln Sie in Ihrem eigenen Takt und erleben Sie die schwedische Kulturlandschaft.

TAG 1: ANKUNFT

Ankunft in Vårdnäs mit dem eigenen PKW. Check in Vårdnäs Stiftsgård. 2-Gänge Abendessen exkl. Getränke.

TAG 2: PADDELTUR AUF EIGENE FAUST

Frühstücksbüfett im Hotel.

Einweisung und Paddelinstruktionen für eine Kanu- oder Kajaktour auf eigene Faust durch das naturschöne Seensystem und dem Kinda Kanal. Informationen, Kartenmaterial und Lunchpaket sind inklusive. Am Nachmittag erreichen die Gäste wieder das Hotel und haben Zeit zur freien Verfügung. 2-Gänge Abendessen exkl. Getränke.

TAG 3: PADDELTUREN AUF EIGENE FAUST ODER „EINFACH SEIN“

Frühstücksbüfett im Hotel.

Möglichkeit zu einer weiteren Paddeltour oder einfach nur die geruhsame Natur am Hotel genießen.

Paddeln auf eigene Faust – Das Seensystem bietet unzählige Möglichkeiten die Natur vom Wasser aus zu entdecken. Die Seen Lilla Rängen und Järnlunden gehören u.a. zu den naturschönsten Paddelgebieten.

Einfach sein – Vårdnäs Stiftsgård liegt wunderschön gelegen am Kanal und lädt einfach zum Relaxen ein.

Lunchpaket oder Lunch im Hotelrestaurant. 2-Gänge Abendessen exkl. Getränke.

TAG 4: ABREISE ODER VERLÄNGERUNG

Nach dem Frühstück Abreise mit dem eigenen PKW oder Verlängerung.



4 TAGE/3 NÄCHTE

LEISTUNGEN:

- 3 x Übernachtungen im Rimforsa Strand inkl. Frühstücksbüfett.
- 3x 2-Gänge Abendessen im Rimforsa Strand.
- 2x Lunchpaket/Lunch exkl. Getränke.
- Transport vom Hotel Rimforsa Strand zum Bootsanleger Rimforsa Hamn.
- Bootsfahrt mit der M/S Kind von Rimforsa Hamn – Brokind, ca. 40 min.
- Informationsmaterial über die Wanderung auf dem Östgötaleden von Brokind – Rimforsa.

ZUSCHLAG/FAKULTATIV:

Transfer ab Rimforsa Strand bis Trollegater (ca. 15–20 min) sowie Informationsmaterial über die Wanderung auf dem Östgötaleden Trollegater – Rimforsa.

REISEZEITRAUM:

Mai–Sept. 2020, 2021

ANBIETER/KONTAKT:

Rimforsa Strand

Buchung

Fredrika Bremers allé 2

SE-590 46 Rimforsa

+ 46 494 792 93 (Buchung)

+ 46 494 792 90 (Zentrale)

bokning@rimforsastrand.se

www.rimforsastrand.se

Rimforsa – Wanderpaket mit Kanalkreuzfahrt auf dem Kinda Kanal

Luxuriöses Wanderpaket mit Unterkunft direkt am See Åsunden.

TAG 1: ANKUNFT IM RIMFORSA STRAND

Individuelle Anreise bis Stockholm Arlanda/Stockholm City

Bahnreise SJ:

Stockholm/Arlanda – Linköping (ca. 3 Std med 1x Umsteigen in Stockholm Södra)

Bahnreise Kustpilen:

Linköping – Rimforsa (ca. 35 min)

Hoteltransfer:

Rimforsa C – Rimforsa Strand

Check in Hotel Rimforsa Strand.

2-Gänge Abendessen exkl. Getränke.

TAG 2: SCHIFFFAHRT UND WANDERUNG DURCH DIE NATURSCHÖNE SEENLANDSCHAFT

Frühstücksbüfett im Hotel.

Hoteltransfer vom Hotel Rimforsa Strand zum Rimforsa Anleger, ca. 5 min. Das

Passierschiff M/S Kind legt um 10:00

Uhr ab und erreicht gegen 10.40 Uhr die

Schleuse Brokind (sluss). Hier beginnt die

Wanderung auf eigene Faust durch tiefe

Wälder und offene Seenlandschaften.

18 km durch abwechslungsreiche und

unvergessliche Natur. Geniessen Sie Ihr

Lunchpaket am Seeufer oder unter einer

alten Eiche. Am Nachmittag endet die

Wanderung am Hotel. 2-Gänge Aben-

dessen exkl. Getränke.

TAG 3: WANDERUNG VON TROLLEGATER BIS RIMFORSA ODER EINFACH NUR ENTSPANNEN

Frühstücksbüfett im Hotel.

Wanderung von ca. 13 km oder einfach nur entspannen am Hotel oder in der nahen Umgebung.

Wanderung: Hoteltransfer bis zum Naturreservat Trollegater. Trollegater ist eine der größten Urbergsgrotten Schwedens und umfasst mehrere Gänge (ca. 140 m) und Tunnel unter der Erde. Die 13 km Wanderung dagegen führt oberhalb der Grotte durch wunderschöne Waldlandschaften. Das mitgenommene Lunchpaket mundet besonders gut in der freien Natur. Am Nachmittag erreichen die Gäste wieder das Hotel.

Einfach sein: Auf dem Steg sitzen, die Stille genießen und in die wunderschöne Natur eintauchen! Oder vielleicht ein Spaziergang am Kanal, am See, durch den Wald! 2-Gänge Abendessen exkl. Getränke.

TAG 4: ABREISE ODER VERLÄNGERUNG

Nach dem Frühstück Hoteltransfer zum Rimforsa Bahnhof. Bahnfahrt mit dem Kustpilen Rimforsa C – Linköping und SJ Linköping – Stockholm.



4 TAGE/3 NÄCHTE

LEISTUNGEN:

- 3 x Übernachtungen im Rimforsa Strand inkl. Frühstücksbüfett.
- 3x 2-Gänge Abendessen im Rimforsa Strand.
- 2x Lunchpaket/Lunch exkl. Getränke.
- 1 Tag Nutzung eines Kajaks/Kanu, Paddel, Schwimmweste & kurze Einweisung.
- Informations/Kartenmaterial Paddelgebiete.

ZUSCHLAG/FAKULTATIV:

Miete Kanu oder Kajak inkl. Ausrüstung Tag 3.

REISEZEITRAUM:

Mai–Sept. 2020, 2021

ANBIETER/KONTAKT:

Rimforsa Strand

Buchung
Fredrika Bremers allé 2
SE-590 46 Rimforsa
+ 46 494 792 93 (Buchung)
+ 46 494 792 90 (Zentrale)
bokning@rimforsastrand.se
www.rimforsastrand.se

Unvergessliche Paddeltage auf dem Kinda Kanal

Fahren Sie mit dem Zug zu unvergesslichen Paddelerlebnissen und genießen Sie wunderschöne Aussichten am Kinda Kanal.

TAG 1: ANKUNFT RIMFORSA STRAND

Individuelle Anreise bis Stockholm Arlanda/Stockholm City.

Bahnreise SJ:
Stockholm/Arlanda – Linköping (ca. 3 Std med 1x Umsteigen in Stockholm Södra)

Bahnreise Kustpilen:
Linköping – Rimforsa (ca. 35 min)

Hoteltransfer:
Rimforsa C – Rimforsa Strand

Check in Hotel Rimforsa Strand.

2-Gänge Abendessen exkl. Getränke.

TAG 2: PADDELN DURCH EINZIGARTIGE SEENLANDSCHAFT

Frühstücksbüfett im Hotel. Paddelinstruktion für Kanu/Kajak. Paddeltour auf eigene Faust. Die Seen Åsunden, Åmmern oder Järnlunden bieten fantastische Möglichkeiten, die Natur von der Wasserseite aus zu erforschen. Wunderschöne Klippen laden zum Picknick ein. Hier schmeckt das mitgebrachte Lunchpaket besonders gut!

Am Nachmittag kehrt der Gast zum Hotel zurück. 2-Gänge Abendessen exkl. Getränke.

TAG 3: EIN WEITERES PADDELERLEBNIS ODER „EINFACH SEIN“

Frühstücksbüfett im Hotel. Möglichkeit zu einer weiteren Paddeltour oder einfach nur die geruhige Natur am Hotel genießen.

Lunch im Hotel oder auf Wunsch ein Lunchpaket.

2-Gänge Abendessen exkl. Getränke.

TAG 4: ABREISE ODER VERLÄNGERUNG

Nach dem Frühstück Hoteltransfer zum Rimforsa Bahnhof. Bahnfahrt mit dem Kustpilen Rimforsa C – Linköping und SJ Linköping – Stockholm.



4 TAGE/3 NÄCHTE

LEISTUNGEN:

- 3 x Übernachtungen im Rimforsa Strand inkl. Frühstücksbüfett.
- 3x 2-Gänge Abendessen im Rimforsa Strand.
- 2x Lunchpaket/Lunch exkl. Getränke.
- Informations/Kartenmaterial Fahrradwege rund um Rimforsa.
- Sichere Unterstellmöglichkeit für die Fahrräder.

ZUSCHLAG/FAKULTATIV:

Englisch/deutschsprachiger Guide für Radtouren.

REIZEZEITRAUM:

April–Okt. 2020, 2021

ANBIETER/KONTAKT:

Rimforsa Strand

Buchung

Fredrika Bremers allé 2

SE-590 46 Rimforsa

+ 46 494 792 93 (Buchung)

+ 46 494 792 90 (Zentrale)

bokning@rimforsastrand.se

www.rimforsastrand.se

Radeln im eigenen Tempo durch eine wunderschöne Seenlandschaft

Rimforsa Strand und die Umgebung bieten fantastische Möglichkeiten für Radtouren mit dem eigenen Fahrrad. Radfahren auf größtenteils nicht ausgeschilderten Wegen und wenig Autoverkehr. Mal Asphalt, mal Schotter.

Diese Touren sind für diejenigen geeignet, die es lieben nach Karten und GPS ihren Weg zu finden. Sie radeln dort, wo auch die Einheimischen radeln. Hotel Rimforsa Strand bietet sichere Unterstellplätze für die Fahrräder sowie Möglichkeiten, die Räder zu säubern.

TAG 1: ANREISE

Anreise mit dem eigenen PKW. Check in Hotel Rimforsa Strand. 2-Gänge Abendessen exkl. Getränke.

TAG 2: RADTOUR

Frühstücksbüfett im Hotel. Radtour durch Rimforsas naturschöne Umgebung. Lunchpaket vom Hotel. 2-Gänge Abendessen exkl. Getränke.

TAG 3: RADTOUR

Frühstücksbüfett im Hotel. Radtour durch Rimforsas naturschöne Umgebung. Lunchpaket vom Hotel. 2-Gänge Abendessen exkl. Getränke.

TAG 4: ABREISE

Frühstücksbüfett im Hotel. Abreise oder Verlängerung.



4 TAGE/3 NÄCHTE

LEISTUNGEN:

für Gruppen (min. 10 Pers.)

- 3 x Übernachtung im Björkfors Hostel inkl. Frühstück.
- 1 x Lunchpaket Wandertag.
- 1 x Lunch im Valö Café.
- 3x Abendessen im Björkfors Hostel (Catering Valö Café & Festplats) oder im Valö Café & Festplats.
- Informationsmaterial über Wanderwege in der Region.
- 1 Tag Kajak, Paddel und Schwimmweste.
- 2 Std. Einweisung und Kajaktour mit Guide.

REISEZEITRAUM:

Mai–Sept. 2020, 2021

ALTERNATIVE:

Björkfors Kajak & Hostel ist der ideale Startpunkt für Fahrradtouren. Wunderschöne Natur und entspanntes Radeln laden förmlich zum einem unvergesslichen Raderlebnis ein. Mit eigenem Rad oder Mietfahrrad vor Ort.

ANBIETER/KONTAKT:

Björkfors Kajak & Hostel

Rick Veen

Gamla landsvägen 13
SE-590 46 Rimforsa (Björkfors)
+46(0)49460047
info@bjorkforskajak.se
www.bjorkforskajak.se

Björkfors – Wandern und Paddeln

Übernachten Sie in einem Gästehaus und kombinieren Sie Ihre Wanderung mit einer Paddeltour in hübscher schwedischer Natur.

TAG 1: ANKUNFT IM BJÖRKFORS KAJAK & HOSTEL

Ankunft im Björkfors Kajak & Hostel mit eigenem Bus. 2-Gänge Abendessen für Gruppen.

TAG 2: WANDERUNG IN EIGENER REGIE

Frühstück im Björkfors Hostel. Wanderung in eigener Regie. Die Gruppe erhält genaue Information und Kartenmaterial über die geplante Wanderroute. Jeder Teilnehmer bekommt ein Imbisspaket mit Lunch und typisch schwedischem „Fika“ (Gebäck/kleinem Snack).

Wanderung ab Björkfors bis Idhult und Valöbrantens Naturreservat, ca 9 km. Das Naturschutzgebiet Valö liegt in einer speziellen Verwerfungslandschaft direkt am Björkernsee. Die Höhenunterschiede sind über 100 Meter von der Bergspitze bis zur Wasseroberfläche. Hier durchquert man wunderschöne Nadel- und Laubwälder und wandert vorbei an majestätischen alten Eichen. Am Nachmittag kehrt die Gruppe nach Björkfors zurück.

2-Gänge Abendessen im Björkfors Hostel (Catering Valö Café & Festplats) oder im Valö Café & Festplats.

TAG 3: PADDEL-ANFÄNGERKURS MIT GUIDE UND ANSCHLIESSENDER PADDELTUR IN EIGENREGIE

Frühstück im Björkfors Hostel.

10.00 Uhr Einweisung in das Kajakfahren mit dem Guide. Es dauert ungefähr 30 Minuten an Land. Der Guide passt die Kajaktour an die Teilnehmer und das Wetter an. Dann geht es mit den Kajaks auf den See Björkern. Die ersten 2 Stunden begleitet der Guide die Gruppe und hilft den Teilnehmern mit Paddelanweisungen. Um 12.00 Lunch im Valö Café & Festplats.

Nach dem Lunch erhält jeder Teilnehmer noch ein Snackpaket für den Nachmittag. Der Guide hilft noch, dass jeder Teilnehmer sicher in sein Kajak kommt und dann paddelt die Gruppe alleine weiter.

Später am Nachmittag kehren die Teilnehmer zum Startpunkt zurück und geben die Ausrüstung ab.

2-Gänge Abendessen im Björkfors Hostel (Catering Valö Café & Festplats) oder im Valö Café & Festplats.

TAG 4: ABREISE

Frühstück im Björkfors Kajak & Hostel. Check out und Abreise.



6 TAGE/5 NÄCHTE

LEISTUNGEN:

- 2 x Übernachtungen im Scandic Linköping City/Scandic Frimurarehotellet inkl. Halbpension.
- Kanalkreuzfahrt mit M/S Kind Linköping – Rimforsa inkl. Lunch & Kaffee an Bord.
- Transfer vom Anleger Rimforsa – Hotel Rimforsa Strand.
- 3 x Übernachtungen im Hotel Rimforsa Strand inkl. Halbpension.
- 2 x Lunchpaket exkl. Getränke.
- Transfer zum Startpunkt Wanderung Tag 4.
- 1 x Kanu/Kajak inkl. Ausrüstung Tag 5.

ZUSCHLAG/FAKULTATIV:

Saunabesuch

REISEZEITRAUM:

Mai–Sept. 2020, 2021

KONTAKT:

Scandic Linköping City/Scandic Frimurarehotellet

und

Rimforsa Strand

Linköping & Rimforsa – Kultur, Abenteuer und Entspannung

Begeben Sie sich auf eine Zeitreise in das Freilichtmuseum Gamla Linköping und nehmen am Leben einer schwedischen Kleinstadt vor hundert Jahren teil. Erleben Sie die Schleusen auf dem Kinda Kanal mit M/S Kind von Linköping nach Rimforsa. Entschleunigen Sie bei einer 14 km langen Wanderung durch die einzigartige Seenlandschaft.

TAG 1: ANREISE

Anreise mit der Bahn nach Linköping
Check in Scandic City/Frimurarehotellet
Abendessen im Hotel.

TAG 2: LINKÖPING

Frühstücksbüfett im Hotel. Erforschen Sie Linköping und die Umgebung auf eigene Faust.

Ausflugstipps:

- Luftwaffenmuseum „Flygvapenmuseum“
- Linköping Domkirche
- Linköping Schloss
- Freilichtmuseum Gamla Linköping

Abendessen im Hotel.

TAG 3: KANALKREUZFAHRT

Frühstücksbüfett im Hotel. Check out und Fussweg zum Schiffsanleger M/S Kind (ca. 5–10 min je nach Hotel)
Abfahrt der M/S Kind um 10.00 Uhr vom Linköpings Anleger nach Rimforsa. Lunch an Bord. Check in Hotel Rimforsa Strand.
Abendessen im Hotel Rimforsa Strand.

TAG 4: RIMFORSA

Frühstücksbüfett im Hotel. Transfer vom Hotel zum Startpunkt der Wanderung.
Wanderung auf eigene Faust inkl. Lunchpaket.

Wandervorschläge: Brokind–Rimforsa oder Trollegater–Rimforsa.

Abendessen im Hotel Rimforsa Strand.

TAG 5: RIMFORSA

Frühstücksbüfett im Hotel. Schnupperpaddeln mit dem Kanu oder Kajak auf einem der 3 Seen. Kajakpaddeln für Körper, Geist und Seele – stell Dir vor wie Du still über den spiegelblanken See gleitest! Vielleicht schwebt über Dir ein Seeadler? Eine Picknickpause an Land, ein erfrischendes Bad im See. Auf einem See mit dem Kajak zu paddeln ist ein unvergessliches Erlebnis.

Zurück im Hotel erwartet Dich ein Saunabad und ein leckeres Abendessen.

TAG 6: ABREISE

Frühstücksbüfett im Hotel. Abreise oder Verlängerung. Bahn/Busfahrt nach Linköping/Stockholm.



A-B-C



Linköping & Vårdsnäs – Kultur & Aktiv

Kombinieren Sie das Angebot der Grossstadt Linköping mit der Stille am See Rängen.

6 TAGE/5 NÄCHTE

LEISTUNGEN:

- 2 x Übernachtungen im Scandic Linköping City/Scandic Frimurarehotellet inkl. Halbpension.
- 3 x Übernachtungen im Vårdsnäs Stiftsgård inkl. Halbpension.
- 2 x Lunchpaket.
- Transfer Startpunkt Wanderung Tag 4.
- 1 x Kanu/Kajak inkl. Ausrüstung Tag 5.

ZUSCHLAG/FAKULTATIV:

Saunabesuch

REISEZEITRAUM:

Mai–Sept. 2020, 2021

KONTAKT:

Scandic Linköping City/Scandic Frimurarehotellet

und

Vårdsnäs Stiftsgård

TAG 1: ANRESISE

Anreise nach Linköping mit eigenem PKW. Check in Scandic Hotel City/Scandic Hotel Frimurarehotellet. Abendessen im Hotel.

TAG 2: KULTUR & NATUR LINKÖPING

Frühstücksbüfett im Hotel. Erforschen Sie Linköping und die Umgebung auf eigene Faust.

Ausflugstipps:

- Luftwaffenmuseum (Flygvapenmuseum)
- Linköping Domkirche
- Linköping Schloss
- Freilichtmuseum Gamla Linköping

Abendessen im Hotel.

TAG 3: NACH VÅRDNÄS UND RÄNGEN

Frühstücksbüfett im Hotel. Check out und Fahrt nach Vårdsnäs. Check in Vårdsnäs Stiftsgård. Tag zur freien Verfügung. Abendessen im Vårdsnäs Stiftsgård.

TAG 4: WANDERUNG

Frühstücksbüfett im Hotel. 19 km Wanderung auf eigene Faust entlang des alten Pilgerweges Kyrkleden. Der Wanderpfad führt durch faszinierende Natur vom Schloss Nya Slottet Bjärka Säby bis Vårdsnäs Stiftsgård. Informationsmaterial, Karte und Lunchpaket für die Pilgerwanderung. Abendessen im Vårdsnäs Stiftsgård.

TAG 5: KAJAK ODER KANU

Frühstücksbüfett im Hotel. Kajak oder Kanu – Paddeltour auf eigene Faust. Informationsmaterial, Karte und Ausrüstung sowie Lunchpaket. Abendessen im Vårdsnäs Stiftsgård.

TAG 6: ABREISE

Frühstücksbüfett im Hotel. Abreise oder Verlängerung.



Vorschläge für weitere Aktivitäten im Kinda Kanal-Gebiet:

VERLÄNGERUNG IHRES AUFENTHALTES IN LINKÖPING:

Geführte Stadtwanderung in Linköping:

Die Stadt Linköping hat eine lange Geschichte hinter sich. Erfahren Sie Interessantes über die Stadt während einer Stadtwanderung zusammen mit einem tüchtigen Stadtguide.

Kontakt: Linköpings Guideklubb.

Webseite: linkopingsguideklubb.se

E-Mail:

kundservice@linkopingsguideklubb.se

Telefon: +46 (0)768 5543 34

Geführte Wanderung im Freilichtmuseum Gamla Linköping: Erleben Sie eine Führung im Freilichtmuseum Gamla Linköping! Erfahren Sie dabei, wie das einstige Kleinstadtleben ausgesehen hat und lernen Sie einige der Menschen, welche hier in diesen Häusern gewohnt und gearbeitet haben, kennen. Führungen können während des ganzen Jahres gebucht werden.

Kontakt: Freilichtmuseum
Gamla Linköping.

Webseite: gamlalinkoping.info

E-Mail: gamlalinkoping@linkoping.se

Telefon: +46 (0)13 12 11 10

Übernachtung im Freilichtmuseum

Gamla Linköping: Verlängern Sie Ihren Aufenthalt im Kinda Kanal-Gebiet mit einer oder mehreren Übernachtungen in Hilma Winblads Gästehaus im Herzen des Freilichtmuseums.

Kontakt: Hilma Winblads B&B.

Webseite: hilmawinblads.se

E-Mail: info@hilmawinblads.se

Telefon: +46 (0)727 04 58 00

VERLÄNGERUNG IHRES AUFENTHALTES AM SEE STORA RÄNGEN:

Stellen Sie Ihr eigenes Eis her: Stafsäter Gårdsglass bietet Gruppen die Möglichkeit an, eigenes Eis herzustellen.

Kontakt: Stafsäter Gårdsglass.
Maria Ekman.

Webseite: stafsaeter.se

E-Mail: maria@stafsaeter.se

Telefon: +46 (0)709 46 74 08

VERLÄNGERUNG IHRES AUFENTHALTES IN RIMFORSA/BJÖRKFORNS:

Kulinarische Safari, 1 Tag: Reisen Sie mit Ihrem eigenen Auto und entdecken Sie lokale kulinarische Betriebe, welche Ihnen drei Gänge an verschiedenen Orten in der hübschen Landschaft servieren. Eine herrliche Kombination von köstlichem Essen und der Möglichkeit, die wechselnden Landschaften zu erleben.

Kontakt: HargOdlarna.
Ann-Sofie Johansson.

Webseite: hargodlarna.se

E-Mail: info@hargodlarna.se

Telefon: +46 (0)708 24 45 53

4-stündige Wildsafari: Der Betrieb Pelles Viltsafari bietet geführte Touren an, während welchen man wilde Tiere in der Natur sehen kann.

Kontakt: Pelles Viltsafari

Webseite: viltsafari.se

E-Mail: info@viltsafari.se

Telefon: +46 (0)705 59 01 60

Kunstkurse in hübscher Atmosphäre:

Björkfors Arthouse in Björkfors bietet Mal- und Keramikurse an. Weshalb nicht die Natur genießen und gleichzeitig kreativ sein?

Kontakt: Björkfors Arthouse.

Madeleine van Nigtevecht.

Webseite: bjorkforsarthouse.se

E-Mail: bjorkforsarthouse@gmail.com

Telefon: +46 (0)768 34 33 31

Ein Tag in Vimmerby: Tagesausflug in die Stadt Vimmerby, mit dem eigenen Auto oder mit dem Zug. Besuchen Sie Astrid Lindgrens Geburtsort und Elternhaus und erfahren Sie dabei mehr über das Leben der schwedischen Schriftstellerin.

Kontakt: Touristenbüro in Vimmerby.

Webseite: vimmerby.com

E-Mail: info@vimmerby.com

Telefon: +46 (0)492 310 10



Gebründet: Die Rederei AB Kind ist ein Familienunternehmen, das 1960 gegründet wurde. Heute betreibt die Tochter des Firmengründers, Marianne Trygg, das Unternehmen. Das Schiff M/S Kind, erbaut 1890, wurde 2016 umfassend renoviert.

Anzahl Angestellte: ca. 15 Mitarbeiter.

Sprachen: schwedisch, englisch und deutsch.

Saison: Sommersaison von Anfang Mai bis Ende September. Wintersaison von Ende November bis 20. Dezember.

Aktivitäten: Geplante Kanalkreuzfahrten mit einer grossen Auswahl an Themen. Sowohl am Tage als auch am Abend. Alle Kanalkreuzfahrten werden mit einer Mahlzeit gekrönt, die an Bord frisch zubereitet wird. Chartermöglichkeiten.

Ausstattung: Die M/S Kind wurde 2016 komplett renoviert und ist heute ein modernes und komfortables Schiff. Behindertenangepasst. Hauptdeck auf einer Ebene. 70 Passagiere.

Anlege: Zentral in Linköping. Linköpings Reisezentrum ca. 5 min. 15 min mit dem Taxi von Linköping City Airport.

Rederi AB Kind

Marianne Trygg
Jakobslund 2
SE-590 75 Ljungbro
+46 (0)13 663 50
+46 (0)70 638 02 30
info@rederiabkind.se
www.rederiabkind.se



Rederi AB Kind

Begeben Sie sich mit dem Passagierschiff M/S Kind auf eine unvergessliche Kanalkreuzfahrt auf dem malerischen Kinda Kanal. Genießen Sie gutes Essen mit einem Glas Wein und einem unvergesslichen Blick auf die wunderschöne schwedische Landschaft.

Die M/S Kind bietet erlebnisreiche Kanalkreuzfahrten mit frisch zubereiteten Mahlzeiten, grosser Getränkeauswahl und angenehmer Gesellschaft auf dem Kinda Kanal an. Der Kanal wurde 1810 eröffnet und führt durch majestätische Eichenlandschaft, vom offenen flachen Land nördlich von Linköping bis zu den tiefen Wäldern im südlichen Östergötland.

Das traditionelle Essen wird in der Schiffsküche an Bord mit Leib, Seele und Leidenschaft zubereitet und serviert. Die Philosophie und Inspiration für die Menüs haben ihren Ursprung in der schwedischen Hausmannskost. Die Zutaten sind frisch und kommen in der Regel aus der Region. Das Essen wird entweder als Tellergericht am Tisch serviert oder als Büfett aufgedeckt.

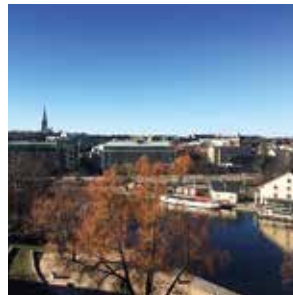
An Bord der M/S Kind ticken die Uhren anders. Langsam und bedächtig gleitet das Schiff auf dem Wasser voran. Eine Kanalkreuzfahrt gibt Zeit zum Ausruhen und Nachdenken. Eine Pause vom schnellen Alltag. Vor dem Fenster gleiten Schlösser, Seen, Inseln, Wälder, kleine Siedlungen,

Vögel, Katzen und andere Tiere vorbei. Einfach zurücklehnen und genießen. Hier ist die Reise das Ziel. Nutzen Sie die Gelegenheit, an einer der Schleusen aus dem Schiff auszusteigen, eine kurze Strecke zu wandern und dann wieder an Bord zu gehen.

M/S Kind bietet ein breit gefächertes Angebot an Touren an. Die Sommersaison beginnt im Mai und dauert bis in den September. Hier finden Sie alles von Tageskreuzfahrten bis hin zu Mittag- und Abendtouren von ca. 3 Stunden. Das Schiff kann auch für spezielle Fahrten gechartert werden.

Von Ende November bis zum 20. Dezember finden Winterkreuzfahrten mit einem traditionellen „Julbord“, ein weihnachtlich inspiriertes schwedisches Büfett, statt.

Egal an welchem Tag, zu welcher Zeit oder zu welcher Gelegenheit. Die Crew an Bord ist immer zur Stelle und bietet den Gästen einen persönlichen und unvergesslichen Service.



Gegründet: 2001.

Anzahl Angestellte: 40.

Sprache: schwedisch, englisch.

Saison: ganzjährig.

Ausstattung: 227 Zimmer (Standard (Twin, Double, Single, Family-three, Family-four); Superior Extra; Master Suite (1 pcs). 1 Restaurant/Festsaal. 10 Konferenzräume. 1 Fitness-Raum. 1 Sauna. 1 Bar. Aussenservierung. Parkgarage und Parkplatz (gegen Gebühr).

Restaurant: Ja (1). Frühstück, Mittagessen, Abendessen. Büfett, à la Carte sowie Bar-Menü.

Verfügbarkeit: 24/7.

Aktivitäten: (Nicht Hotel arrangiert!) Boule, Minigolf, Kajak, Wakeboard, Frisbeegolf, Kanaltouren.

Transfer: öffentliche Verkehrsmittel wie Bus & Bahn.

Entfernung:

Bahnhof 700 m,

Flugplatz 2 km,

Gamla Linköping 3 km,

Flygvapenmuseum

(Luftwaffenmuseum) 8,5 km,

Saab Arena 1,5 km.

Scandic Linköping City

Gamla Tanneforsvägen 51

SE-582 54 Linköping

+46 (0)13 495 54 00

linkopingcity@scandichotels.com

www.scandichotels.com

Scandic Linköping City

Dieser Glaspallast, direkt am Kinda Kanal und zentral in Linköping gelegen, wurde 2001 als ein Hilton Hotel eröffnet. 2002 übernahm die Hotelkette Scandic das Hotel und machte es zu einem der angesehensten Hotel der Stadt.

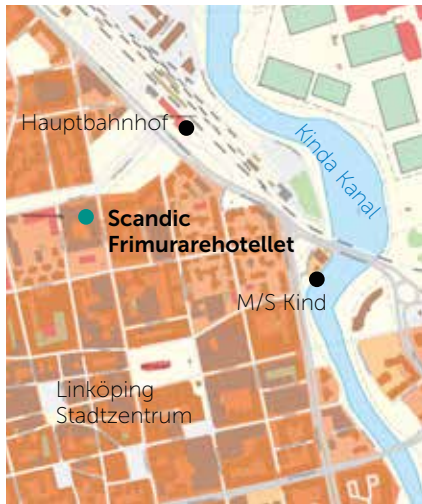
Das Scandic Linköping City erlebte 2016 eine neue Phase in seiner ansonsten relativ jungen Geschichte. Die Anzahl der Zimmer wurde um acht Standardzimmer und zwei Familienzimmer erweitert. Zwei der Konferenzräume wurden vergrößert, um grössere Gruppen an Tagungsgästen willkommen zu heißen.

Die größte Veränderung und Erneuerung war jedoch die Renovierung des Restaurants. Das im Jahr 2001 eröffnete Restaurant wurde nicht nur modernisiert und mit neuem Interieurdesign ausgestattet, sondern auch mit 177 m² auf mehr als die doppelte Größe erweitert und mit Glasfaltwänden versehen, die vollständig geöffnet werden können. So können die Gäste im Frühjahr und Sommer bei offenen Wänden aber mit einem Dach über dem Kopf speisen und das Gefühl haben, auf einer Außenterrasse zu sitzen. Das Restaurant bekam dazu passend den neuen Namen „Verandan by the River“, mit einer brandneuen Speisekarte mit Spezialitäten aus der ganzen Welt und natürlich aus der Region Östgötland.

Das Hotel Scandic Linköping City liegt direkt am Kinda Kanal, gegenüber dem

Stadtzentrum. Hier finden Sie eine Reihe von Aktivitäten rund um den Kanal. Boule, einen Sandstrand mit Café, eine Minigolfanlage und einen Kajakverleih.

Auf der anderen Seite des Kanal ist die Anlegestelle das Passagierschiff M / S Kind für Kanalkreuzfahrten auf dem Kinda Kanal. Etwas weiter entfernt gibt es noch einen Wakeboard- und Frisbee-Golfplatz. Die Saab Arena für Hockey & Events sowie Linköping Arena für Fußball & Konzerte liegen ca. 0,5–1 km vom Hotel entfernt.



Gegründet: 1912.

Anzahl Angestellte: 55.

Sprachen: schwedisch, englisch.

Saison: ganzjährig.

Ausstattung: 260 Zimmer (Standard (Twin, Double, Single, Family-three, Family-four); Superior; Superior Kitchenette; Junior Suites (3 pcs); Master Suite (1 pcs). 1 Restaurant. 3 Festsäle. 16 Konferenzräume. 1 Nachtclub. 1 Fitness-Raum. 1 Sauna. 1 Lobbybar. Aussenservierung/ Innenhof. Parkhaus (gegen Gebühr).

Restaurant: Ja (1). Frühstück, Mittagessen, Abendessen. Büffet, à la Carte sowie Bar-Menü.

Verfügbarkeit: 24/7.

Sehenswürdigkeiten in der näheren Umgebung: Dom, Stadtzentrum, Östgöta Theater, Saab Arena.

Transfer: öffentliche Verkehrsmittel wie Bus & Bahn.

Entfernung:

Bahnhof 200 m,

Flugplatz 3 km,

Gamla Linköping 2.5 km,

Flygvapenmuseum

(Luftwaffenmuseum) 8 km,

Saab Arena 1 km.



Scandic Frimurarehotellet

Seien Sie herzlich willkommen in Linköpings grossartigstem Hotel! Im Scandic Hotel Frimurarehotellet, oder im Volksmund auch "Frimis – Freimaurer" genannt, haben sich schon seit 1912 die Menschen getroffen, um gesellig zu sein, zu feiern und sich auszutauschen.

2014 wurde mit der Renovierung und Erweiterung des über hundert Jahre alten Hotels begonnen. Drei Jahre später, im August 2017, wurde der neue Abschnitt eröffnet, mit einem gemütlichen Innenhof, in dem sich früher der ehemalige Gästeparkplatz befand. Gäste, die mit dem eigenen PKW anreisen, können ihre Fahrzeuge in der neuen Tiefgarage unter dem Innenhof sicher abstellen.

Im Zusammenhang mit der Renovierung wurde auch beschlossen, den älteren Teil des Hotels zu modernisieren. In den Jahren 2017 und 2018 wurde die gesamte Konferenzabteilung modernisiert und etwa 100 Hotelzimmer renoviert.

Das Restaurant und die Menükarte wurden neu gestaltet und die Bar in die Lobby verlegt. Darüber hinaus wird der neue Innenhof in den Sommermonaten als gemütlicher Treffpunkt genutzt. Was gibt es Schöneres, als draußen zu essen, wenn die Abende herrlich lau sind?

Das Stadtzentrum von Linköping ist gleich um die Ecke, mit schönen Fußgängerzonen und Marktplätzen und

nicht zuletzt mit dem großen Dom, der das Stadtbild dominiert.

Das Hotel Scandic Frimurarehotellet wurde von 206 auf 260 Zimmer erweitert und ist damit das größte Hotel in Östergötland!

Die Anzahl der Twin-Bett Zimmer wurden von 55 auf 63 erhöht. Das Hotel verfügt auch über weitere Familienzimmer und noch drei Zimmer mit Kingsize-Bett.

Warme Farben, ausgezeichnete Küche und einladendes Design in einer wunderbaren traditionellen Atmosphäre. Ein Hotel mit einer langen Geschichte von 1912 bis in die Gegenwart.

Scandic Frimurarehotellet

S:t Larsgatan 14

SE-582 24 Linköping

+46 (0)13 495 30 00

frimis@scandichotels.com

www.scandichotels.com



Vårdnäs Stiftsgård

Am Kinda Kanal und im Herzen der hübschen Seelandschaft warten Ruhe und Nähe zur Natur auf die Gäste. Vårdnäs Stiftsgård ist mehr als nur ein Hotel – es ist ein Platz für Zusammenkünfte, Erholung, Naturabenteuer und köstliche Mahlzeiten. Eine wunderschöne Aussicht und persönliche Gastfreundschaft sind im Preis inbegriffen.

Vårdnäs Stiftsgård ist mehr als nur ein Hotel – es ist ein Platz für Zusammenkünfte, Erholung, Naturabenteuer und köstliche Mahlzeiten. Hier gibt es Schlösser, Schleusen, Bademöglichkeiten, Inseln und eine einzigartige Natur in unmittelbarer Nähe. Kulinarische Erlebnisse, und Mahlzeiten zu natürlichen Treffpunkten zu machen gehören zu unseren grossen Interessen. Hier ist es leicht, gut und gesund zu essen. Wir befinden uns im Herzen von Östergötland, einer Provinz mit erstklassigen Nahrungsmitteln. Unsere Speisekultur hat ihre Wurzeln in der klassischen schwedischen Küche, aber auch die vegetarische Küche ist hier vertreten. Unsere eigene Bäckerei verwöhnt unsere Gäste mit hausgemachtem Brot und Gebäck. Unsere Getränkliste besteht aus sorgfältig ausgewählten Getränken, unter anderem Bier aus unserer eigenen Brauerei. Unser Restaurant bietet eine fantastische Sicht auf den See und verfügt über eine grosse Sonnenterrasse. Der Betrieb ist umweltzertifiziert und lokale sowie ökologische Produzenten werden auf der Lieferantenliste bevorzugt. Bei uns gibt es von Windschutzhütten bis hin zu bequemen Hotelbetten mehrere Unterkunftsöglichkeiten. Die Hotelzimmer sind persönlich und mit skandinavischer Einfachheit eingerichtet. Wir verfügen über 21 Doppelzimmer und 26 Einzelzimmer, in mehreren Zimmern kann ein Zusatzbett dazu gebucht werden. 10 der Hotelzimmer sind für Gäste mit körperlicher Behinderung angepasst. Sämtliche Zimmer verfügen über einen TV und Wi-Fi ist in der

gesamten Anlage erhältlich. Das Rauchen ist in sämtlichen Zimmern nicht gestattet. Bei Vårdnäs Stiftsgård gibt es auch die Möglichkeit, in einem freistehenden Haus zu übernachten. „Gammelgården“ verfügt über vier Doppelzimmer mit Möglichkeit für zwei Zusatzbetten, und bietet somit Platz für bis zu 10 Personen. Im Haus gibt es eine eigene Küche, einen Gemeinschaftsraum mit einem Kamin sowie eine Relax-Abteilung mit eigener Sauna. Ebenfalls gibt es hier eine Familienwohnung für 4 Personen, Gästehauszimmer mit 4–6 Betten sowie mehrere Windschutzhütten. Unsere neueste Unterkunft heisst „Camping de Luxe“ – Übernachten in einer einfachen Windschutzhütte, jedoch mit einer Menge Kissen, Matratzen, Gardinen, Mückennetzen, Lichterketten, Lautsprecher und Steckdosen zum Aufladen von Handys! Sie erhalten ein Camping-Kit und richten die Windschutzhütte zusammen ein. Sie bringen Ihren eigenen Schlafsack sowie eine Schlafmatte mit, Hotelfrühstück und Morgentoilette in der Sauna am See sind jedoch im Preis inbegriffen!

Bei Vårdnäs Stiftsgård werden mehrere Aktivitäten angeboten! Erleben Sie unser fantastisches Seesystem in unseren Kanus, Kajaks und Ruderbooten oder auf einem SUP-Board. Ebenfalls stehen mehrere Wanderwege durch unterschiedliches Gelände, tolle Angelgewässer und eine eigene Teambildungs-Bahn zur Verfügung. Bei Vårdnäs Stiftsgård befinden Sie sich stets nahe der Natur und wohlthuender Ruhe – herzlich willkommen!

Gegründet: 1944.

Anzahl Angestellte: ca. 20.

Sprachen: Schwedisch, Englisch, ein bisschen Deutsch.

Saison: Ganzjährlich geöffnet.

Ausstattung: 21 Doppelzimmer und 26 Einzelzimmer mit Hotelstandard, freistehendes Haus „Gammelgården“, Wohnung, Gästehaus, Windschutzhütten.

Restaurant: Ja.

Zugänglichkeit: Der Betrieb ist angepasst für Gäste mit körperlicher Behinderung.

Aktivitäten: Wandern, Paddeln mit Kajaks, Kanus, Ruderbooten, Angelkarten, Teambildungs-Bahn, Billardtisch, 18-Loch Golfplatz in der Nähe.

In der Nähe/Sehenswürdigkeiten: Kinda Kanal, Flugwaffenmuseum, Gamla Linköping (historisches Freilichtmuseum), Trollegater Höhlen, Dom von Linköping, Astrid Lindgrens Värld (Themenpark).

Transfer: Transporte werden ab dem Flughafen oder dem Bahnhof gegen Bezahlung angeboten.

Abstand:

Linköping: 25 km,
Flughafen/Bahnhof: 25 km,
Astrid Lindgrens Värld: 70 km.

Vårdnäs Stiftsgård

Kontaktperson: Jonas Ridderström (CEO) Fredrik Pettersson, (Hotelchef)
Vårdnäs Stiftsgård,
SE-59045 Brokind
+46 (0) 13 368500
info@vardnas.se
www.vardnas.se



Gegründet: Erbaut 1911 – Hotelbetrieb seit 1989.

Anzahl Angestellte: 17 ganzjährig.

Sprache: englisch und deutsch.

Saison: Ganzjährig (über Weihnachten & Neujahr sowie Mittsommer geschlossen).

Restaurant: Ja.

Behindertengerecht: Fahrstuhl zwischen Restaurant, Empfang/Lobby und der Hoteletage 1.

Aktivitäten: Sauna am Seeufer, Ruderboote, Boule, Kochkurs-Küche, Wander-, Kanu- und Kajakwege, Schiffstouren auf dem Kinda Kanal.

In der Nähe:

Linköping mit u.a. Freilichtmuseum Gamla Linköping und Luftwaffenmuseum, Kinda Kanal, Schleusentreppe "Bergs slussar" (Götakanal), Astrid Lindgrens Welt in Vimmerby.

Transfer: Hotelgäste werden kostenlos am Rimforsa Reisezentrum (Minibus für 8 Pers.) abgeholt. Linienverkehr (Östgötrafiken) mit Bahn und Bus ab Linköping/Kisa/Vimmerby/Kalmar.



Rimforsa Strand

Ein Hotel Besonderer Art – direkt am Ufer des Sees Åsunden. Die malerische Natur, das Plätschern des Wassers und die Stille garantieren den Hotelgästen absolute Erholung. Für die Gäste, die lieber aktiv sein möchten, bietet das Hotel und die Umgebung genügend Möglichkeiten.

Die Kombination aus kulinarischen Geschmackserlebnissen und der besonderen Architektur des Hauses machen den Aufenthalt zu einem unvergesslichen Erlebnis. Die 41 Zimmer mit insgesamt 70 Betten sind geschmackvoll und harmonisch eingerichtet. Wir garantieren unseren Gästen einen unvergesslichen und komfortablen Aufenthalt. Wachen Sie mit dem Sonnenaufgang über dem See auf oder lassen Sie sich vom Vogelgezwitscher wecken. Alle Zimmer verfügen über WLAN, Dusche und WC. Allerdings kein TV. Unsere Philosophie ist, Zeit mit sich selber zu verbringen. Natürlich gibt es ein TV-Zimmer, wenn Sie spezielle Sendungen nicht verpassen möchten. Das hoteleigene Restaurant serviert Gerichte, die frisch aus regionalen Zutaten zubereitet werden. Wir sind Mitglied im Verband „Östgötamat“, der grossen Wert auf regionale Küche mit den besten Rohwaren legt. Die Strandsauna mit eigenem Steg ist das ganze Jahr über beliebt. Besonders gemütlich ist es, wenn die Abende kühler werden, die Dunkelheit sich über die Landschaft legt und wir den Kamin anzünden. Geniessen

Sie dann die Ruhe bei einem Glas Wein und schauen durch die Panoramafenster hinaus in die Abenddämmerung.

Entfernung:

Linköping City: 40 km, 35 min
Linköpings Flugplatz: 43 km, 35 min
Vimmerby: 58 km, 45 min

Rimforsa Strand

Buchung
Fredrika Bremers allé 2
SE-590 46 Rimforsa
+ 46 (0)494 792 93 (Buchung)
+ 46 (0)494 792 90 (Zentrale)
bokning@rimforsastrand.se
www.rimforsastrand.se



Gegründet: Der Herrenhof wurde 1917 mit Inspiration aus dem 17. Jahrhundert erbaut.

Sprache: Schwedisch, Englisch

Saison: Ganzjährlich geöffnet.

Ausstattung:

Hauptgebäude: gemeinsame Küche, WC und Dusche.

Nebengebäude: Badezimmer mit WC und Dusche, gemeinsame Küche.

Aktivitäten: Wandern, Fahrradfahren, Kanu/Kajak-Paddeln, Skifahren. Wald, See und Höhlen. Museen und Kultur.

In der Nähe/Sehenswürdigkeiten:

Kinda Kanal – Unternehmen Sie eine Schifffahrt mit MS Kind und erleben Sie einen der hübschesten Wasserwege und dessen Schleusen. 1 km.

Trollegater – Die grössten Grundgesteinhöhlen Schwedens. 10 km.

Gamla Linköping – Freilichtmuseum mit alten Holzgebäuden, Kaufläden, Gartenanlagen, Museen und Bauernhoftieren. Kultur- und Industrieerbe. 35 km.

Astrid Lindgrens Värld – Hier trifft man Pippi Langstrumpf, Michel, Ronja und andere geliebte Figuren. 60 km.

Liljeholmen Herrgård

Kontaktperson: Marie Nordlander
Liljeholmsvägen 8,
SE-590 43 Rimborsa
+46(0) 494 797 00
info@liljeholmen.nu
www.liljeholmenherrgard.nu

Liljeholmen Herrgård

Entspannung in wundervoller Atmosphäre und stiller Natur. Erleben Sie die ländliche Umgebung mit artenreichen Wiesen und unberührten Wäldern. Erholen Sie sich mit Angeln oder einem erfrischenden Bad an Liljeholmens Strand.

Am nördlichen Ende des Sees Äsunden erhebt sich ein beeindruckendes Gebäude, das einem Schloss ähnelt. Der Herrenhof Liljeholmen, mit Inspiration aus dem 17. Jahrhundert, ist heute ein familienfreundliches Gästehaus in fantastischer und ruhiger Umgebung. Hier gibt es Zeit zum Nachdenken sowie die Möglichkeit für Ausflüge und Abenteuer in unberührter Natur.

Das Hauptgebäude sowie die Nebengebäude des Herrenhofes können während des ganzen Jahres gebucht werden. Während des Sommers sind 200 Betten vorhanden, während übrigen Jahreszeiten 100. Sämtliche Zimmer verfügen über gut ausgerüstete Gemeinschaftsküchen. Die Zimmer in den Nebengebäuden sind angepasst für Gäste mit körperlicher Behinderung und verfügen über geräumige Badezimmer und breite Türen. Treppen sind nicht vorhanden. In den Zimmern des Hauptgebäudes teilt man Dusche/WC mit anderen Gästen.

Unseren Gästen ist das Angeln in unserem Angelgewässer erlaubt. Unser Sandstrand und der Holzsteg bei den Klippen laden zum Baden ein, und unser Grillplatz bietet

eine fantastische Sicht auf den See. Kanus, Kajaks, eine Turnhalle und eine Sauna können gemietet werden.

Hier gibt es auch einen Spielplatz für kleine Gäste sowie eine grössere Wiesenfläche mit Fussballtoren und Volleyballnetz.

Restaurant

Neben dem Herrenhof befindet sich der Speisesaal der Volkshochschule. Dieser liegt im Erdgeschoss und ist während Schultagen geöffnet. Während den Sommermonaten Juni, Juli und August wird hier täglich Frühstück angeboten. Hier wird kein Alkohol serviert.

Aktivitäten

Liljeholmen ist ein ausgezeichnete Ausgangspunkt für Wanderungen und Fahrradausflüge. Hier stehen mehrere Wanderwege mit unterschiedlichen Themen durch unschlagbare und abwechslungsreiche Natur zur Verfügung.

Liljeholmens Herrgård wird von der Volkshochschule Liljeholmen, welche die Räumlichkeiten 1952 übernommen hatte, betrieben. Das Gästehaus wurde 2012 eröffnet.



Gegründet: 2003.

Sprachen: Schwedisch, Englisch, Holländisch, Deutsch.

Saison: Ganzjährig geöffnet.

Ausrüstung: 11 Gästehauszimmer (32 Betten, 2–4 Betten in jedem Zimmer), Küche für Selbsthaushalt, Garten, Fitnessraum, Fest- und Konferenzlokal für Gruppen.

Restaurant: Mahlzeiten können für Gruppen vorbestellt werden.

Aktivitäten: Fahrrad- und Wanderwege, Geocaching, Schlittschuhtouren, Fitnessraum und Sporthalle, Badeplatz, Kurse in Keramik, Malen und Schmieden.

Sehenswürdigkeiten: Heimathöfe, Emigrantmuseum, verschiedene Naturreservate, Astrid Lindgrens Värld, Astrid Lindgrens Näs, Flugwaffenmuseum, Freilichtmuseum Gamla Linköping usw.

Transfer: Öffentliche Verkehrsmittel (Närtrafik).

Abstand: Kisa/Rimforsa 22 km. Lebensmittelgeschäfte, Museen sowie Bahnhof/Bushaltestelle sind vorhanden.

Flughafen: 60 km zum Flughafen Linköping City Airport.



Björkfors Kajak & Hostel

Herzlich willkommen! Das Gästehaus befindet sich im Dorf Björkfors, der „Perle des Kindagebietes“. Das Haus wurde 1853 erbaut und war einst das Schulgebäude des Dorfes. Björkfors liegt an hübscher Lage zwischen den Seen Björkern und Åsunden.

Die Atmosphäre hier, mit wilden Wäldern und hügeligem Gelände gleich um die Ecke, ist fantastisch. Unter anderem gibt es hier mehrere Naturreservate mit Bergen, Höhlen und Gewässern. In der Nähe stehen Wander- und Fahrradwege zur Verfügung und nach einem kurzen Spaziergang erreicht man einen kinderfreundlichen Badeplatz mit Sommercafé auf der Insel Valö.

Das Gästehaus verfügt über 11 verschiedene Zimmer mit jeweils 2–4 Betten. Ebenfalls ist eine gut ausgerüstete Küche für Selbsthaushalt vorhanden. Frühstück kann bestellt werden. (Für Gruppen ebenfalls Mittagessen und Abendessen.)

Das Seesystem des Kinda Kanals eignet sich ausgezeichnet für unvergessliche Paddelerlebnisse. Erleben Sie hübsche, spannende und unbewohnte Inseln – ein Paradies für Paddler! Mieten Sie bei uns ein Kajak oder ein Kanu, gerne sind wir Ihnen mit Vorschlägen sowie Informationsmaterial wie Broschüren und Karten behilflich.

MIETEN SIE DAS GANZE HAUS

Für Konferenzen, Gruppenveranstaltungen, Familienfeste oder andere Anlässe kann das ganze Haus gemietet werden. Hier gibt es ausgezeichnete Räumlichkeiten für Innen- und Aussenaktivitäten. Für Sitzungen und Feste steht das Gebäude „Allhuset“ zur Verfügung, dieses wird separat gemietet.

Björkfors Kajak & Hostel

Kontaktperson: Rick Veen
Gamla landsvägen 13,
SE-590 46 Rimforsa
+46(0)49460047
info@bjorkforskajak.se
www.bjorkforskajak.se



Linköping Kajak AB

Erleben Sie die wundervolle Natur um die Stadt Linköping herum mit dem Kajak. In der Nähe des Kinda Kanals und Göta Kanals sowie den angrenzenden Seen bietet Linköping Kajak geführte Touren an sowie auch Kajakvermietung für Gäste, welche die Landschaft der Provinz Östergötland auf eigene Faust vom Wasser aus entdecken möchten.

Unser Betrieb, Linköping Kajak AB, verfügt über 45 Kajaks. Naturliebende Gäste können hier ein Kajak mieten und einen persönlichen Lieblingsplatz auf einer Insel, einer Klippe oder an einem eigenen Strand im Seesystem des Kinda Kanals und des Göta Kanals finden. Mit idyllischen Kanälen, historischen Schlössern und sagenhafter Natur bietet das Gebiet tolle Paddelgewässer für Anfänger sowie auch für geübte Paddler.

Ein Kajakausflug kann wenige Stunden dauern, aber auch mehrere Tage mit Übernachtungen oder vielleicht sogar eine ganze Woche. Dank langjähriger Erfahrung und lokalem Wissen erhalten Sie von uns eine Menge nützliche Tipps für unvergessliche Paddelerlebnisse.

Zu unseren Ausflugsvorschlägen gehören unter anderem das Erforschen des Naturreservates Viggeby, das Paddeln durch die Schleuse Brokind, das Anlegen des Kajaks beim Hof Stafsäter um Eis zu essen oder ein Besuch in einem der schönen Restaurants mit Lage nahe dem Wasser bei Rimforsa Strand oder Vårnäs Stiftsgård. Gerne sind wir Ihnen auch mit dem Transport von

Kajaks behilflich, falls Sie Ihre Tour an einem Ort beginnen und an einem anderen Ort beenden möchten.

Die Kajaks können bei Vårnäs Stiftsgård am See Lilla Rängen, bei Rimforsa Strand am See Åsunden sowie bei Glasbrukets Vandrarhem am Göta Kanal gemietet werden. Bucht man für das Paddelabenteuer einen Guide oder Instrukteur wird das Erlebnis ganz bestimmt noch unvergesslicher.

Jeweils an Donnerstagen werden in Linköping abends Stadtpaddeltouren angeboten, mit Start und Ziel beim Hotel Scandic City. Dies ist seit der Gründung unseres Betriebes im Jahr 2011 eine äusserst beliebte Aktivität.

Wir benutzen stabile und qualitative Tourenkajaks in verschiedenen Grössen. Diese Kajaks eignen sich für Tagestouren sowie auch für mehrere Tage lange Touren. Es gibt Einer- und Zweierkajaks, die letztgenannten eignen sich bestens, wenn ein Kind am Ausflug teilnimmt. In den Kajaks gibt es genügend Platz für Zelte und weitere Ausrüstung.

In der Kajakmiete sind Schwimmweste, Paddel und Spritzdecke inbegriffen.

Gegründet: 2011.

Anzahl Angestellte: 6.

Sprache: Schwedisch und Englisch.

Saison: Mai–September.

Ausrüstung: Kajak, Schwimmweste, Spritzdecke und Paddel sind im Mietpreis inbegriffen.

Aktivitäten: Vermietung, Stadtpaddeltouren, Gruppentouren, Übernachtungspakete in Zusammenarbeit mit Rimforsa Strand, Vårnäs Stiftsgård und Glasbruket Vandrarhem.

In der Nähe/Sehenswürdigkeiten: Stadt Linköping, die Schleusen in Tannefors, Schloss Brokind und die Schleuse in Brokind, Schloss Bjärka Säby, Naturreservat Viggeby, Järnlundens Insellandschaft, Skedevid Kanal.

Linköping Kajak AB

Kontaktperson: Jan Christer Persson
Stensvassa Stensudden,
SE-585 96 Linköping
+46 (0)708284225
jcp@linkopingkajak.se
www.linkopingkajak.se



Gegründet: 2018.

Anzahl Angestellte: 4.

Sprachen: Schwedisch, Englisch.

Saison: Mai – September.

Ausrüstung: Kajaks mit Ausrüstung, Zelt, Sauna, Badetonne und Ferienhäuschen für Übernachtung.

Restaurant: Restaurants sind in den Hotels, mit welchen wir zusammenarbeiten, vorhanden. Ebenfalls liefern lokale Restaurants Mahlzeiten zu unseren Unterkünften.

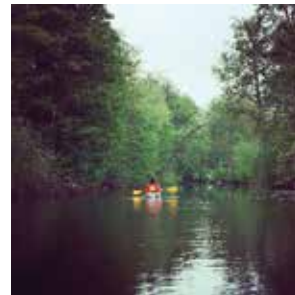
Aktivitäten: Kajakvermietung, Führungen mit Guide, Pakete mit Paddeln, Wandern und Übernachtung in Unterkünften, bei welchen auch Sauna oder Badetonne vorhanden sind.

Transfer: Wird ab Grebo angeboten. (Grebo erreicht man mit dem Bus Nr. 53 ab Linköpings Reisezentrum, Scandic City Linköping oder Villa Baro Åtvidaberg.

Abstand: Zug (Linköpings Reisezentrum) und Flug (Linköping City Airport – LPI): 10 min zum Hotel Scandic City, 30 min nach Grebo, 40 min zum Hotel Villa Baro in Åtvidaberg.

Grebo kajak AB

Julia Wiberg und
Thomas Wiberg
Grebo, SE-58595 Linköping
+46 (0)70 203 94 64
info@grebokajak.se
www.grebokajak.se



Point65 kayakcenter Linköping

Erleben Sie den Kinda Kanal und dessen Seensystem während einer Kajaktour mit oder ohne Guide. Übernachtet wird in Zelten, Hütten oder Hotels mit Badetonne und Sauna. Erholbare Naturerlebnisse mit bequemer Unterkunft und köstlichem Essen.

Geniessen Sie ruhige und erholsame Naturerlebnisse und Paddelabenteuer in der naturschönen Provinz Östergötland. Das Seensystem des Kinda Kanals eignet sich ausgezeichnet für erlebnisreiche Paddeltouren. Der 80 km lange Kanal mit einer reichen Vogelwelt führt durch wunderschöne Natur mit kleineren Seen, Wäldern, Eichenlandschaften und offenen Feldern. An einigen Stellen stechen steile Klippen senkrecht aus dem Wasser. Der Kanal bietet genussvolle Stille und eignet sich dank nicht allzu regem Schiffsverkehr ausgezeichnet zum Paddeln.

Wir bieten tägige und mehrtägige Kajak-erlebnisse an. Unsere Pakete haben unterschiedliche Schwierigkeitsgrade, sodass von Familien mit Kindern bis hin zu erfahrenen Paddlern alle ein passendes Paket finden können. Übernachtungen werden in schwedischen Tipi-Zelten, Hütten oder Hotels angeboten. Manchmal steht sogar eine Sauna oder Badetonne zur Verfügung. Das Erlebnis kann mit Vorteil mit einer Wanderung auf einer Teilstrecke des Wanderweges „Östgötaleden“, der teilweise neben dem Kanal führt, kombiniert werden.

Unsere Paketerlebnisse können mit vorbereiteten Mahlzeitpaketen aus lokalen Restaurants bestellt werden. Nach Ankunft werden Sie von einem Guide empfangen. Gemeinsam werden Ausrüstung und die geplante Route besprochen. Anschliessend paddeln Sie in schwedischen Point65-Kajaks auf eigene Faust und in eigenem Tempo durch die wunderschöne Natur.

Bei Bedarf kann ein Guide für einen privaten Grundkurs und geführtes Paddeln gebucht werden.

Paddelpakete werden nicht nur im Kinda Kanal angeboten, sondern auch in vielen der kleinen Seen der Provinz Östergötland. Diese Pakete werden mit Unterkunft und köstlichem Essen im neurenovierten Hotel Villa Baro in Åtvidaberg angeboten, wo man Paddeln mit unter anderem Yoga, Golf, Wandern und Schiessen kombinieren kann.

Unser Ziel ist es, erholsame und ruhevolle Paddelerlebnisse anzubieten, welche sich auch für Anfänger eignen. Wir bieten unseren Gästen entspannende Erlebnisse in der Natur in Kombination mit bequemer Unterkunft und köstlichem Essen.



Gegründet: 1956

Personal: 15 Saisonangestellte.

Sprache: englisch, holländisch (Grundkenntnisse).

Öffnungszeiten: Mai–September. Café und "Sommer-Restaurant" mit lokaler Küche.

Sehenswürdigkeit rund um Björkfors:

Idhult's Naturreservat,
Nostalgie BP-Tankstelle bei Siwert,
Madeleines Kunstatelier
"Björkfors Arthouse".

Entfernung:

Linköping Flugplats 70 km,
Vimmerby 56 km,
Kisa 24 km,
Västervik 65 km.

Valö Café

Susanne Jonsson
Drabovägen Björkfors
SE-594 46 Rimforsa
+46 (0)70 950 14 24
info@valocafe.se
www.valocafe.se

Valö Café

Das Valö Café ist ein Sommercafé auf einer kleinen Insel im See Björkern. Das Café bietet unglaublich schöne Aussicht über den See und auf den imposanten Berg „Korp“.

Das Valö Café legt grossen Wert auf lokale und regionale Produkte. Auf unserer Speisekarte haben wir die besten Rohwaren der Region wie Hamburger, Wildfleisch, Fisch und Salate ausgewählt. Probieren Sie unbedingt unsere berühmte Spezialität „Krab-bentoast à la Valö“. Sie können zwischen warmen und kalten Speisen wählen oder einfach nur eine Tasse Kaffee oder ein Glas Wein in der Sonne geniessen. Wir backen unser eigenes Gebäck und bieten unseren Gästen ein köstliches EisMenü zum Dessert.

Auf unserer überdachten Tanzfläche mit Blick auf den See können wir Gruppen bis zu 50 Personen platzieren. Geniessen Sie ein Essen besonderer Art – schwedisches Fika (schwedische Kaffeepause) – unser beliebtes Krabbentoast à la Valö – geräucherter Hirsch mit Kartoffelsalat. All das servieren wir in einer unglaublich schönen und idyllischen Natur.

Für kleinere Gruppen von ca. 10 Personen bieten wir etwas ganz Ausgefallenes an – eine 3-Gänge-Menü-Rundreise – „Perle im Kindabygden“ – mit regionalen Köstlichkeiten! Die Vorspeise wird auf dem Hof Hargs Gärd, das Hauptgericht im Valö Café und das Dessert in der Siliga Stugan serviert.

In der unmittelbarer Umgebung laden naturschöne Wanderwege und Aussichtspunkte zu Spaziergängen ein. Das Naturreservat Idhult bietet besonders traumhafte Aussichten.

In der Region werden geführte Touren, Kajakkurse und Filmabende über die Gemeinde Kinda angeboten. Auf der kleinen Insel Valö werden Rockabilly-Festival, Kunsthandwerksmärkte, Yogakurse und gesundes Frühstück sowie Tanzabende organisiert.

Es gibt einen schönen Badeplatz mit Steg und Sprungturm auf der Insel.



Lionga Travel

Herzlich willkommen bei Lionga Travel! Wir sind ein schwedisches Incoming-Reisebüro, das sich auf Reisen in den östlichen Teilen des Landes, insbesondere in der Region Östergötland, spezialisiert hat.

Zu unserem Angebot gehören Paketreisen für kleine und grosse Gruppen. Die Schärenlandschaft der Region Östergötland sowie die Seelandschaft mit dem Kinda Kanal gehören zu unseren Spezialgebieten.

Sämtlichen Buchungen mit einem Partner! Dieselbe Kontaktperson vor, während und nach der Reise.

- den Wünschen des Kunden angepasste Reiseprogramme
- Transporte
- Bus- und Schiffreservationen
- Mahlzeiten und Gastronomie
- Unterkünfte
- mehrsprachige Guides
- mehrtägige Reisen, Tagesfahrten und Aktivitäten

Sämtliche Reisen werden den Wünschen und Bedürfnissen der Kunden angepasst und individuell produziert. Um beste Qualität garantieren zu können, arbeiten wir mit erfahrenen und mehrsprachigen lokalen Guides.

Herzlich willkommen bei uns in Östergötland – eine magische Welt, welche gefüllt ist mit umwerfender Insellandschaft, fantastischer Natur, spannender Geschichte und unvergesslichen Erlebnissen!

Lionga Travel

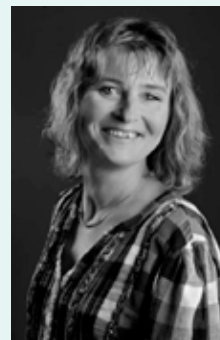
Kontaktperson: Frida Nelli
www.liongatravel.com
info@liongatravel.com
 +46 (0)761 96 50 33



KONTAKT

Josefine Schön
Project Manager Lakesperience
Visit Östergötland/
Region Östergötland
S:t Larsgatan 49B,
589 91 Linköping, SCHWEDEN

Tel. +46 (0)72 217 83 02
josefine.schon@regionostergotland.se
www.visitostergotland.se
www.kindakanal.se



KONTAKT

Ann-Louise Södersten
Tourism Manager
Kinda kommun
Stora Torget 5,
590 37 Kisa, SCHWEDEN

Tel. +46 (0)494-194 11
ann-louise.sodersten@kinda.se
www.kindaturism.se
www.kindakanal.se

IMPRESSUM

Herausgeber und Vertrieb:

Visit Östergötland/Region Östergötland, SE-581 91 Linköping
Tel. +46 (0)10-103 00 00, www.visitostergotland.se
E-mail: info@visitostergotland.se

Kartographie: Lantmäteriet

Redaktion: Josefine Schön,
Lakesperience Project, Visit Östergötland

Layout und Realisation: Kristina Franzén, Visit Östergötland

Fotos: Play Reklam, Josefine Schön/Visit Östergötland, Crelle Photography, Fotograf Satu Knappe, Fotograf Peter Holgersson AB, Östgötatrafiken, Gunnar Ölfvingson/Linköpings kommun, Vårdnäs Stiftsgård, Rimforsa Strand, Scandic Hotels, Astrid Lindgrens Värld, Rederi AB Kind, Liljeholmen Herrgård, Björkfors Kajak & Hostel, Linköping Kajak AB, Grebo Kajak AB, Valö Café, Lionga Travel.

Eventuelle Fehler im Produktemanual bleiben unter Vorbehalt.

